

Comune di Liscate  
Città Metropolitana di Milano

# PIANO DI LOTTIZZAZIONE

Realizzazione nuovo insediamento commerciale  
Grande Struttura di Vendita

DOCUMENTO

## ESTRATTI PIANO TERRITORIALE DI COORDINAMENTO PROVINCIALE

PROPRIETA'

B.P.Z. Srl Immobiliare  
MAXI DI Srl

PROGETTO

DIREZIONE LAVORI

TAVOLA

**STUDIO TECNICO ASSOCIATO  
DI ARCHITETTURA**

di Valerio Dorati e Valentina Bianchi

Sede: Melzo (MI), via Sant'Alessandro n°30  
tel. 02/95722952 fax 02/73960150  
e-mail: info@studiodoratibianchi.191.it

# Ar 03

COLLABORATORI

DATA

SCALA

SCALA PLOT

DIM. FOGLIO

Maggio 2021

1:2000-5000

1:1

42x29,7

AGG.	DATA	DESCRIZIONE	ESEGUITO	CONTROLLATO	APPROVATO
0	25.05.2021	EMISSIONE			
1					
2					
3					
4					
5					
6					
7					
8					
9					

NOME FILE

Ar03-Estratti\_PTCP-00.dwg

**Legenda**

**Sistema paesistico-ambientale**

- Rete verde
- Sistema dei Navigli / Gran traversata dei Navigli
- Grandi Dorsali Territoriali
- Parchi della Terra e dell'Acqua
- Parchi Regionali

**Sistema infrastrutturale**

- Rete Autostradale esistente
- Rete Stradale esistente
- Strade a 2 carreggiate di progetto
- Grandi Opere progetto (BreBeMi, Pedemontana, TEM)

- Rete Ferroviaria Suburbana esistente
- Rete Ferroviaria Regionale esistente
- Rete Ferroviaria di progetto
- Rete Metropolitana e Tramvie esistenti
- Rete Metropolitana di progetto
- Tramvie di progetto
- Aeroporti
- Rete della mobilità ciclabile (MIBICI)

**Sistema insediativo**

- Poli attrattori
- Città centrale

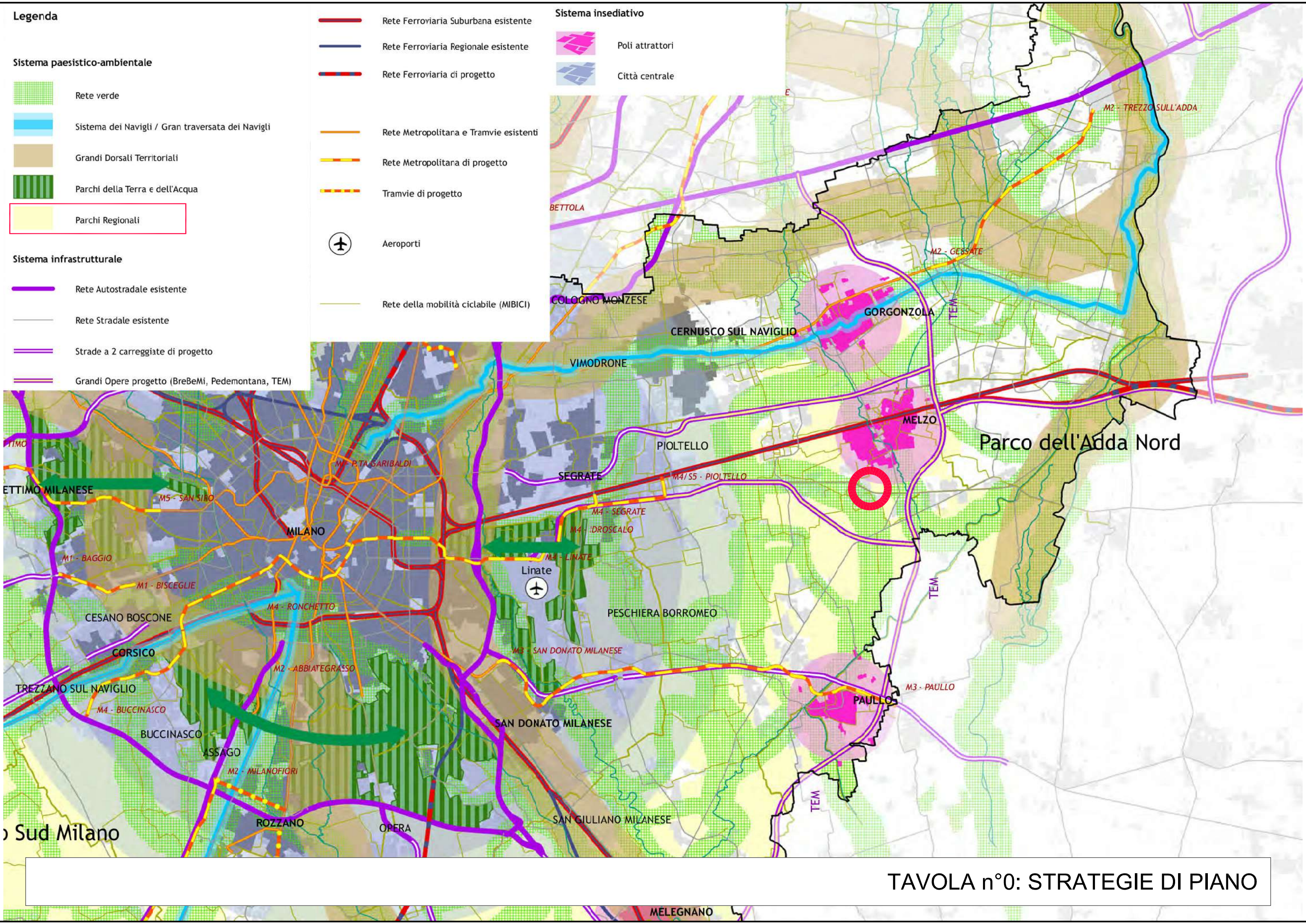


TAVOLA n°0: STRATEGIE DI PIANO

**Legenda**

**Interventi previsti sulla rete viabilistica (art. 63)  
(potenziamenti e nuove riqualificazioni)**

	Opere in programma	Opere previste	Opere allo studio
Rete viabilistica a carreggiate separate			
Rete viabilistica a carreggiata semplice			

**Interventi previsti sulla rete del trasporto pubblico (art. 63)  
(potenziamenti e nuove realizzazioni)**

	Opere in programma	Opere previste	Opere allo studio
Rete ferroviaria			
Rete metropolitana e fermate			
Sistemi a guida vincolata, linee di forza			
Stazioni ferroviarie da dismettere			

**Logistica e intermodalità (art. 64bis)**

	Esistenti	Previsti
Centri logistici e intermodali		

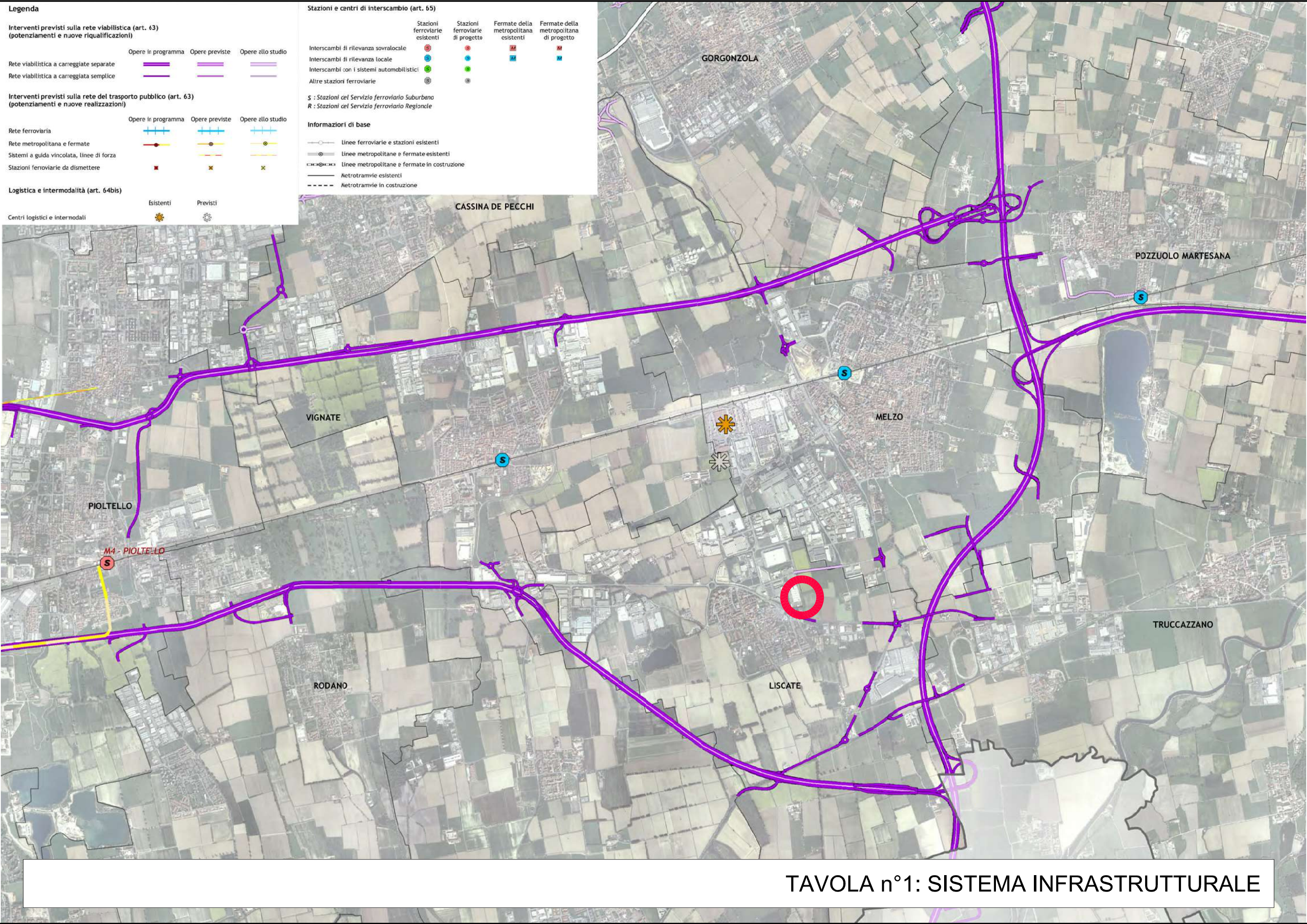
**Stazioni e centri di interscambio (art. 65)**

	Stazioni ferroviarie esistenti	Stazioni ferroviarie di progetto	Fermate della metropolitana esistenti	Fermate della metropolitana di progetto
Interscambi di rilevanza sovralocale				
Interscambi di rilevanza locale				
Interscambi con i sistemi automobilistici				
Altre stazioni ferroviarie				

S : Stazioni del Servizio ferroviario Suburbano  
R : Stazioni del Servizio ferroviario Regionale

**Informazioni di base**

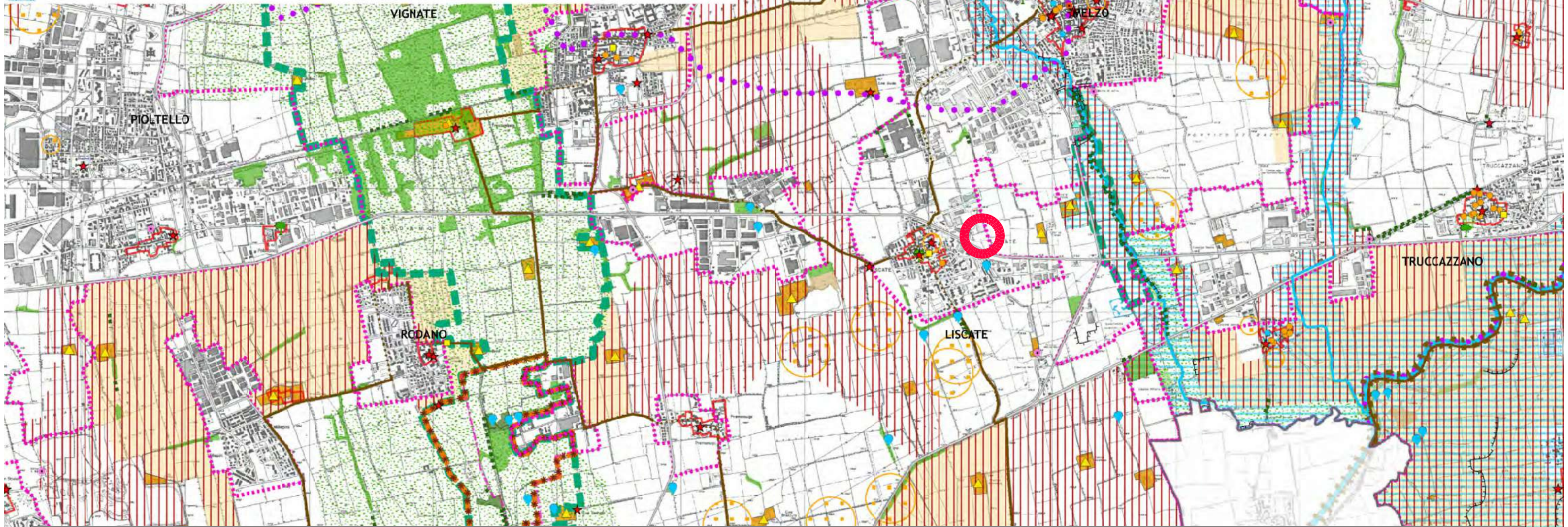
	Linee ferroviarie e stazioni esistenti
	Linee metropolitane e fermate esistenti
	Linee metropolitane e fermate in costruzione
	Metrotramvie esistenti
	Metrotramvie in costruzione



**TAVOLA n°1: SISTEMA INFRASTRUTTURALE**

**Legenda**

- Unità tipologiche di paesaggio (art. 19)
- Ambiti ed elementi di prevalente valore naturale**
  - Sistemi ed elementi di particolare rilevanza geomorfologica (art. 21)
    - Orti di terrazzo
    - Crinali
  - Sistema dell'idrografia naturale
    - Corsi d'acqua (art. 24)
    - Fasce di rilevanza paesistico - fluviale (art. 23)
  - Geositi (art. 22)
    - Geologico - stratigrafico
    - Geomorfologico
    - Idrogeologico
  - Aree di rilevanza ambientale
    - Ambiti di rilevanza naturalistica (art. 20)
    - SIC (art. 49)
    - ZPS (art. 49)
    - Parchi naturali istituiti e proposti
    - Riserve naturali
    - Parchi locali di interesse sovracomunale riconosciuti (art. 50)
    - Parchi locali di interesse sovracomunale in fase di riconoscimento o proposti (art. 50)
    - Parchi regionali
    - Aree boscate di pregio (art. 51)
    - Aree boscate (art. 51)
    - Aree boscate in aree protette regionali (art. 51)
    - Fasce boscate (art. 52)
    - Alberi di interesse monumentale (art. 23)
    - Stagni - lanche - zone umide estese (art. 53)
- Ambiti ed elementi di prevalente valore storico e culturale**
  - Ambiti di rilevanza paesistica (art. 26)
  - Siti e ambiti di valore archeologico (art. 30)
    - Aree a vincolo archeologico
    - Aree a rischio archeologico
  - Sistemi dell'idrografia artificiale
    - Navigli storici (art. 27)
    - Canali (art. 27)
    - Fontanili (art. 29)
    - Manufatti idraulici (art. 29)
  - Sistemi del paesaggio agrario tradizionale
    - Insedimenti rurali di rilevanza paesistica (art. 32)
    - Insedimenti rurali di interesse storico (art. 29)
    - Pioppeti
    - Ambiti agricoli di rilevanza paesaggistica (art. 28)
  - Sistemi fondamentali della struttura insediativa storica di matrice urbana
    - Nuclei di antica formazione (art. 31)
    - Giardini e parchi storici (art. 32)
    - Architetture militari (art. 32)
    - Architettura religiosa (art. 32)
    - Architettura civile non residenziale (art. 32)
    - Architettura civile residenziale (art. 32)
    - Archeologia industriale (art. 31)
- Ambiti ed elementi di prevalente valore simbolico sociale fruttivo e visivo-percettivo (art. 34)**
  - Luoghi della memoria storica
    - Località Capo Pieve
    - Monastero o convento di fondazione anteriore al XIV secolo
    - Grangia
    - Mulina da grano o pila da riso
    - Luoghi delle battaglie militari
    - Sito unesco
  - Sistema della viabilità storica-paesaggistica
    - Tracciati guida paesaggistici
    - Strade panoramiche
    - Percorsi di interesse storico e paesaggistico
    - Punti osservazione del paesaggio lombardo
    - Visuali sensibili del paesaggio lombardo
- Limiti amministrativi**
  - Confine provinciale
  - Confini comunali



**TAVOLA n°2: AMBITI, SISTEMI ED ELEMENTI DI RILEVANZA PAESAGGISTICA**

**Legenda**

**AMBITI, SISTEMI ED ELEMENTI DI DEGRADO O COMPROMISSIONE PAESAGGISTICA (art. 35)**

**Processi di pianificazione, infrastrutturazione, pratiche e usi urbani**

- Ambiti di degrado in essere**
- Elettrocotti
  - Attività di escavazione, coltivazione e trattamento inerti
  - Discariche autorizzate rifiuti speciali
  - Altre discariche
  - Ambiti soggetti a usi impropri

- Elementi esistenti con potenziali effetti detrattori**
- Infrastrutture stradali esistenti
  - Infrastrutture ferroviarie esistenti
  - Metropolitane (solo tratte in superficie)
  - Infrastrutture aeroportuali esistenti
  - Termovalorizzatori
  - Impianti di depurazione
  - Impianti smaltimento rifiuti
  - Centri commerciali
  - Complessi industriali a rischio di incidente
  - Complessi industriali a rischio di incidente rilevante

**Ambiti a rischio di degrado oggetto di attenzioni particolari nel PTCP**

- Infrastrutture stradali in progetto/potenziamento (carreggiate separate - carreggiata semplice)
- Infrastrutture ferroviarie in progetto/potenziamento
- Metropolitane di progetto (solo in superficie)
- Nuovi ambiti di attività di escavazione, coltivazione e trattamento inerti
- Aree a rischio di conurbazione e saldatura dell'urbanizzato che compromettono la funzionalità ecologica

**Criticità ambientali**

- Ambiti di degrado in essere**
- Corsi d'acqua fortemente inquinati
  - Siti contaminati di interesse nazionale
  - Altri siti contaminati

**Dissesti idrogeologici e avvenimenti calamitosi e catastrofici**

- Ambiti di degrado in essere**
- Aree di esondazione
  - Vincolo idrogeologico

**Ambiti a rischio di degrado**

- Aree con potenziale dissesto
- Limite fascia PAI a
- Limite fascia PAI b
- Limite fascia PAI c

**Trasformazione della produzione agricola e zootecnica**

- Ambiti di degrado in essere**
- Aree sterili, tare e incolti (> 10.000 mq)

**Elementi esistenti con potenziali effetti detrattori**

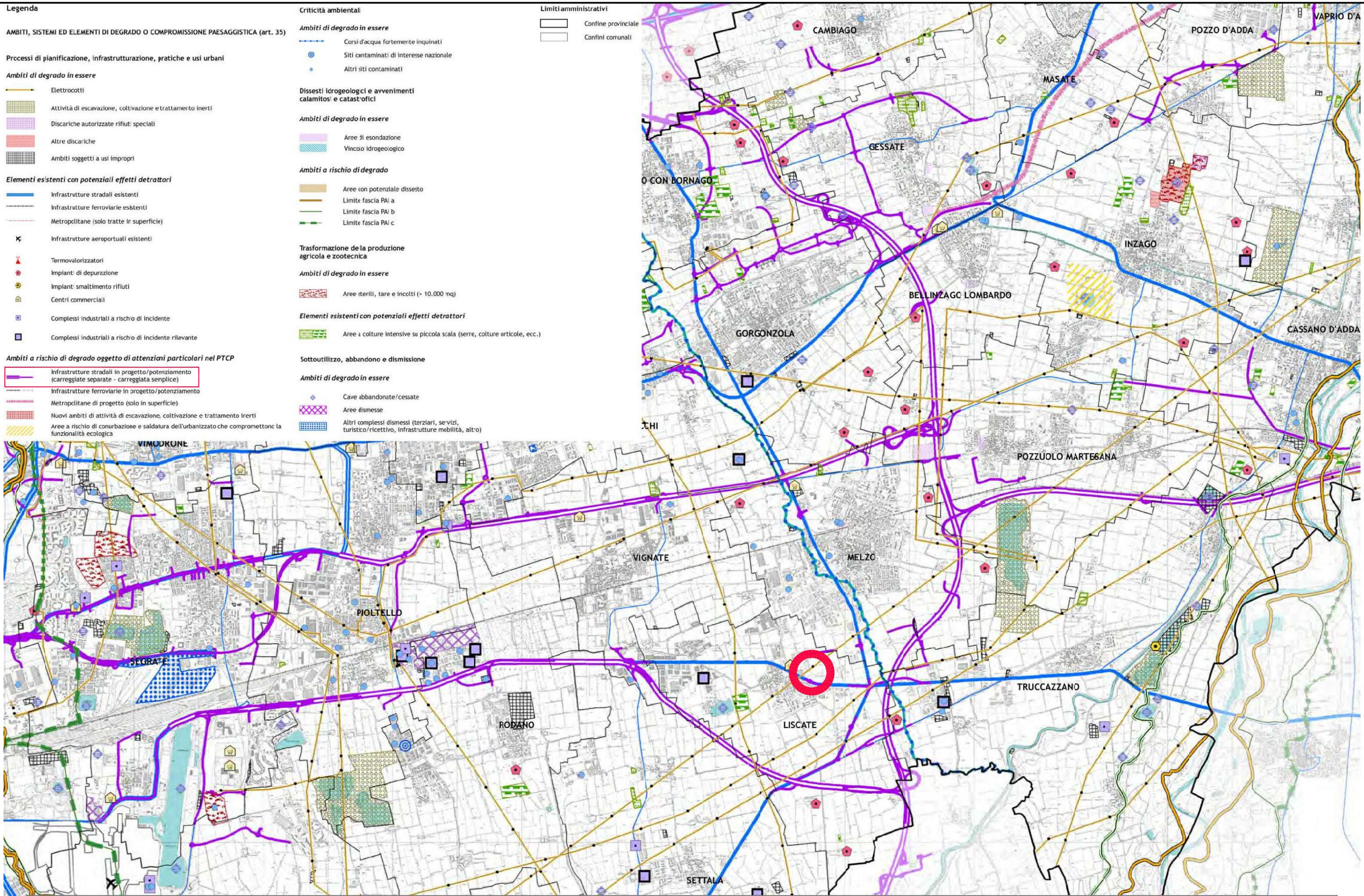
- Aree a colture intensive su piccola scala (serre, colture orticole, ecc.)

**Sottoutilizzo, abbandono e dismissione**

- Ambiti di degrado in essere**
- Cave abbandonate/cesstate
  - Aree dismesse
  - Altri complessi dismessi (terziari, se-vizi, turistico/ricettivo, infrastrutture mobilità, altro)

**Limiti amministrativi**

- Confine provinciale
- Confini comunali



**TAVOLA n°3: AMBITI, SISTEMI ED ELEMENTI DI DEGRADO O COMPROMISSIONE PAESAGGISTICA**

- Legenda**
- Elementi della Rete Ecologica**
- ● ● Matrice naturale primaria
  - Fascia a naturalità intermedia
  - Gangli primari (art. 44)
  - Gangli secondari (art. 44)
  - Dorsale Verde Nord (art. 48)
  - ▨ Corridoi ecologici primari (art. 45)
  - ▨ Corridoi ecologici secondari (art. 45)
  - ▨ Principali corridoi ecologici fluviali (art. 45)
  - ..... Corsi d'acqua minori con caratteristiche attuali di importanza ecologica (art. 45)
  - ▨ Corsi d'acqua minori da riqualificare a fini polivalenti (art. 45)
  - ××××× Direttrici di permeabilità (art. 45)
  - ▨ Principali linee di connessione con il verde
  - Varchi perimetrati (art. 46)
  - Varchi non perimetrati (art. 46)
  - Barriere infrastrutturali (art. 47)
  - ▲ Principali interferenze delle reti infrastrutturali in progetto/programmate con i corridoi ecologici (art. 47)
  - Interferenze delle reti infrastrutturali in progetto/programmate con i gangli della rete ecologica (art. 47)
  - Asse ecologico Lambro/Seveso/Olona
- Elementi della Rete Ecologica Regionale**
- ▨ Corridoi ecologici della RER
  - Gangli della RER
- Aree protette**
- ▨ Siti di importanza comunitaria (SIC) (art. 49)
  - ▨ Zone di protezione speciale (ZPS) (art. 49)
  - Parchi regionali
  - ▨ Parchi Locali di Interesse Sovracomunale (PLIS) (art. 50)
  - ▨ Riserve naturali
  - ▨ Parchi naturali istituiti e proposti
- Infrastrutture lineari**
- ▨ Strade della rete primaria e principale esistenti
  - ▨ Strade della rete secondaria esistenti
  - ▨ Strade in progetto/previste
  - ▨ Ferrovie/Metro-Tramvie esterne esistenti
  - ▨ Ferrovie/Metro-Tramvie esterne in progetto/previste
- Altri elementi**
- ▨ Stagni, lanche e zone umide estese (art. 53)
  - ▨ Aree boscate (art. 51)
  - ▨ Fiumi e altri corsi d'acqua
  - Urbanizzato
- Limiti amministrativi**
- Confine provinciale
  - Confini comunali

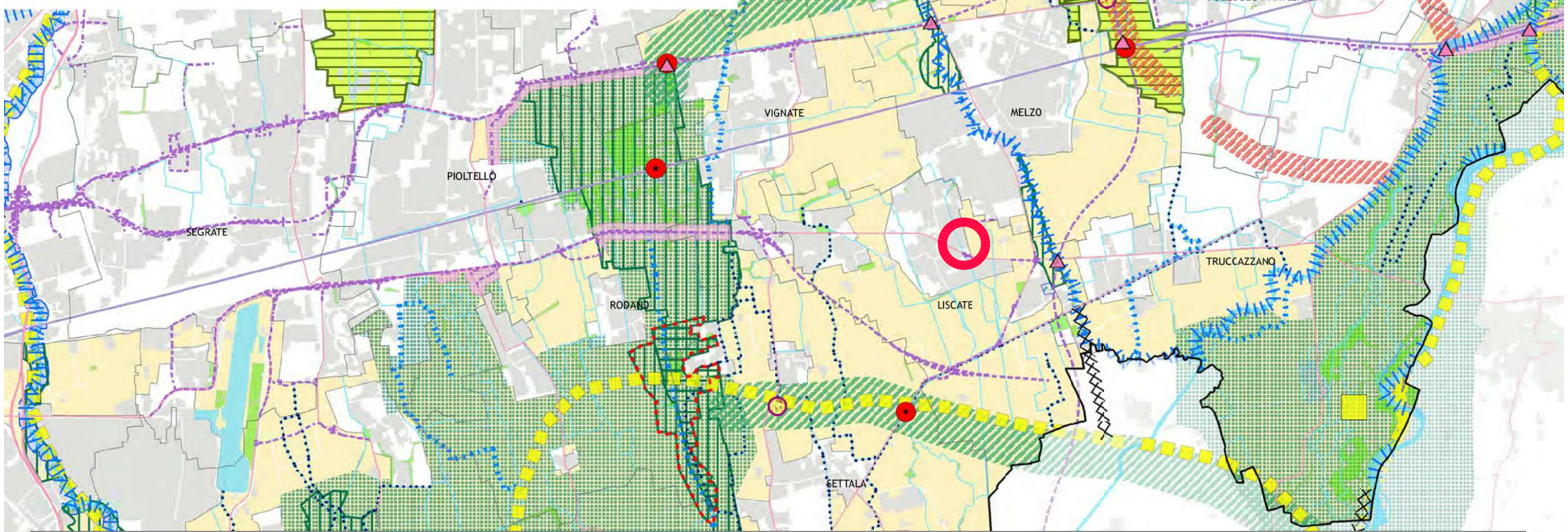











TAVOLA n°4: RETE ECOLOGICA

**Legenda**

**Ambiti, aree, sistemi ed elementi assoggettati a specifica tutela dal codice dei beni culturali e del paesaggio [DLgs. 42/04]**

-  Beni di interesse storico-architettonico [DLgs. 42/04 artt. 10 e 116; già L. 1089/39]
-  Beni di interesse archeologico [DLgs. 42/04 art.10; L.1089/39]
-  Bellezze individuali [DLgs. 42/04 art. 13, comma 1 lettere a) e b) e art. 157; già L. 1497]
-  Bellezze d'insieme [DLgs. 42/04 art. 13, comma 1, lettere c) e d) e art. 157; già L. 1497]
-  Territori contermini ai laghi [DLgs. 42/04 art. 142, comma 1, lettera b); già L. 431/85]
-  Fiumi, torrenti e corsi d'acqua pubblici e relative sponde [DLgs. 42/04 art. 142, comma 1, lettera c); già L. 431/85]
-  Parchi regionali [DLgs. 42/04 art. 142 comma 1, lettera f); già L. 431/85]
-  Riserve regionali [DLgs. 42/04 art. 142, comma 1, lettera f); già L. 431/85]
-  Foreste e boschi [DLgs. 42/04 art. 14, comma 1, lettera g)]




**Ambiti, aree, sistemi ed elementi assoggettati a specifica tutela dalla rete Natura 2000**

-  Siti di Interesse Comunitario [SIC - Direttiva 92/43/CEE "Habitat"]
-  Zone di Protezione Speciale [ZPS - Direttiva 79/409/CEE "Uccelli"]






**Siti patrimonio mondiale dell'Unesco [World Heritage Convention, 1972 - PPR, art. 23]**

-  Chiesa di Santa Maria delle Grazie e Cenacolo Vinciano



**Sistema delle aree protette**

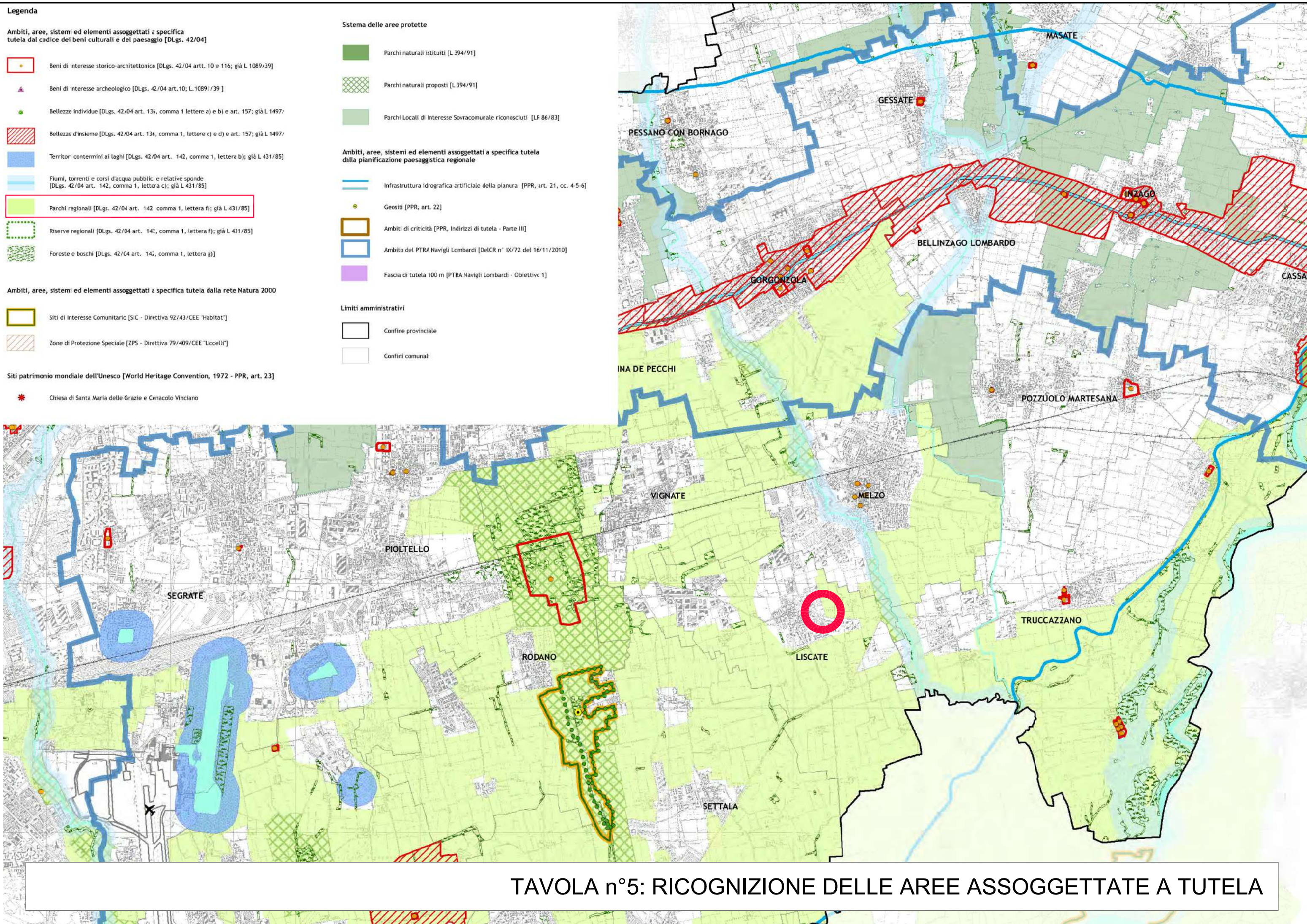
-  Parchi naturali istituiti [L. 394/91]
-  Parchi naturali proposti [L. 394/91]
-  Parchi Locali di Interesse Sovracomunale riconosciuti [LF 86/83]

**Ambiti, aree, sistemi ed elementi assoggettati a specifica tutela dalla pianificazione paesaggistica regionale**

-  Infrastruttura idrografica artificiale della pianura [PPR, art. 21, cc. 4-5-6]
-  Geositi [PPR, art. 22]
-  Ambiti di criticità [PPR, Indirizzi di tutela - Parte III]
-  Ambito del PTR Navigli Lombardi [DelCR n° IX/72 del 16/11/2010]
-  Fascia di tutela 100 m [PTR Navigli Lombardi - Obiettivo 1]


**Limiti amministrativi**


-  Confine provinciale
-  Confini comunali



**TAVOLA n°5: RICOGNIZIONE DELLE AREE ASSOGETTATE A TUTELA**

**Legenda**

 Ambiti destinati all'attività agricola di interesse strategico (art. 60 comma 1)

 Ambiti destinati all'attività agricola di interesse strategico nei Parchi Regionali (art. 60 comma 4)

 Parchi Regionali

 Parchi Locali di Interesse Sovracomunale riconosciuti

**Limiti amministrativi**

 Confine provinciale

 Confini comunali

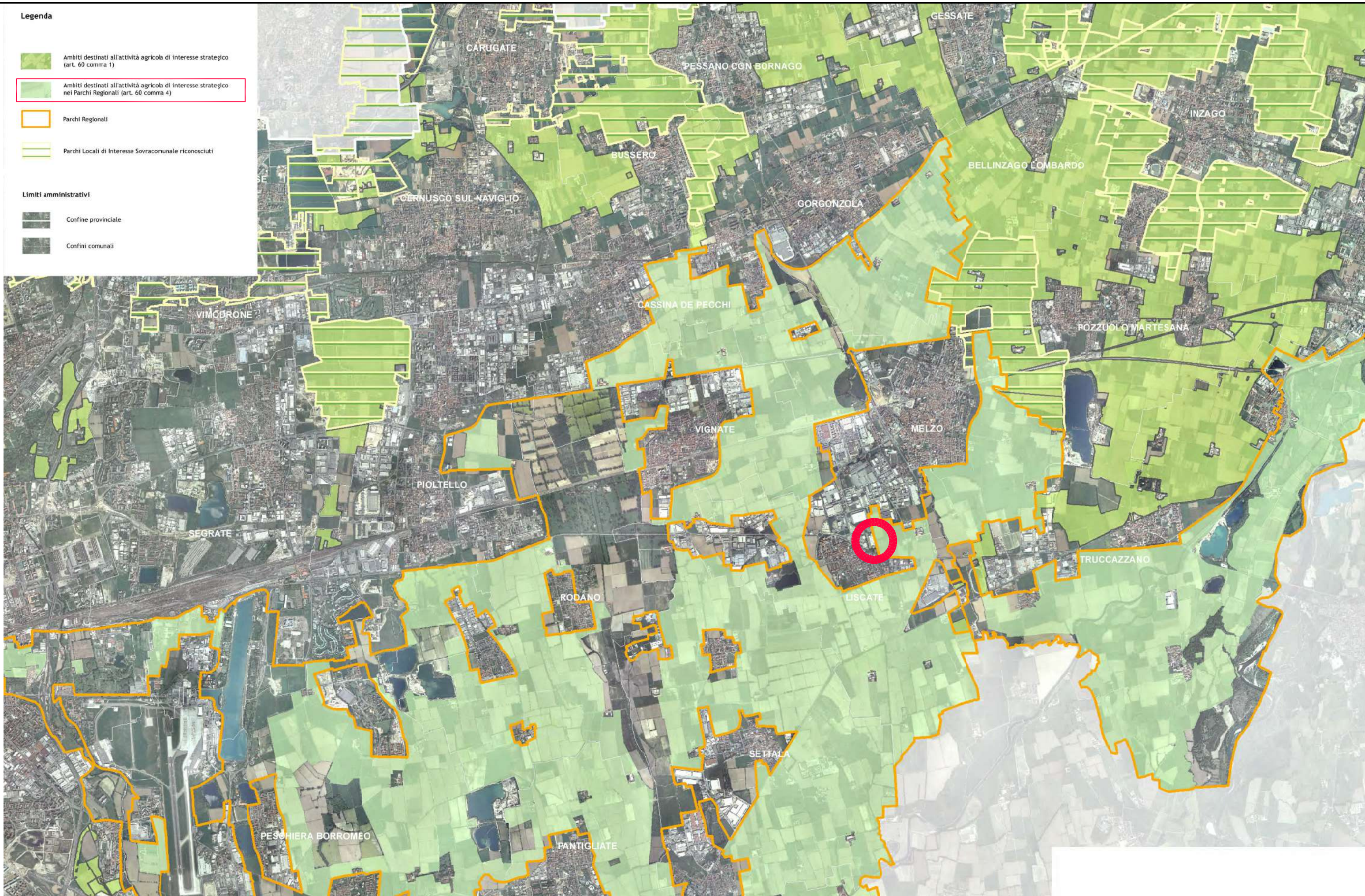


TAVOLA n°6: AMBITI DESTINATI ALL'ATTIVITA' AGRICOLA DI INTERESSE STRATEGICO



- Legenda**
- Corsi d'acqua (art. 24)**
- Rete idrografica
  - Corpi idrici significativi del PTUA
  - Fontanili
- Ambiti a rischio idrogeologico (art. 37)**
- Aree a vincolo idrogeologico
  - Aree con potenziale dissesto
  - Repertorio aree di esondazione
- Piano Assetto Idrogeologico (PAI)**
- Fascia fluviale A
  - Fascia fluviale B
  - Fascia fluviale C
  - Fascia fluviale Bp
  - Zona B-PR
  - Zona I
- Ciclo delle acque (art. 38)**
- Macrosistemi idrogeologici**
- Ambiti di rigenerazione prevalente della risorsa idrica
  - Ambiti di influenza del canale Villores
  - Ambiti di ricarica prevalente della falda
  - Ambiti degli acquiferi a vulnerabilità molto elevata
  - Ambiti golenali
  - Pozzi pubblici
- Ambiti di cava (art. 41)**
- Cava attiva
  - Cava di recupero
  - Cava di riserva
- Limiti amministrativi**
- Confine provinciale
  - Confini comunali

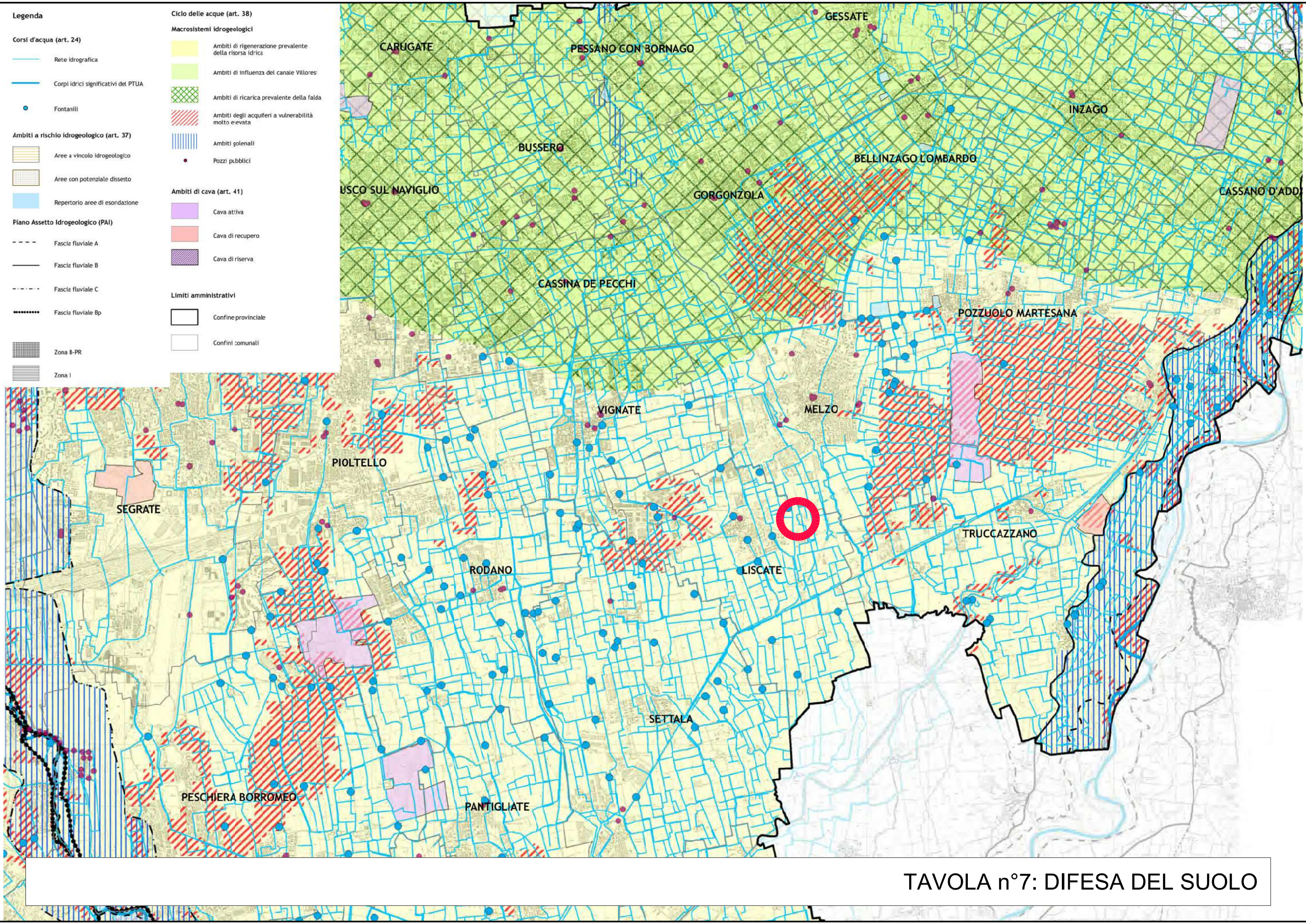


TAVOLA n°7: DIFESA DEL SUOLO

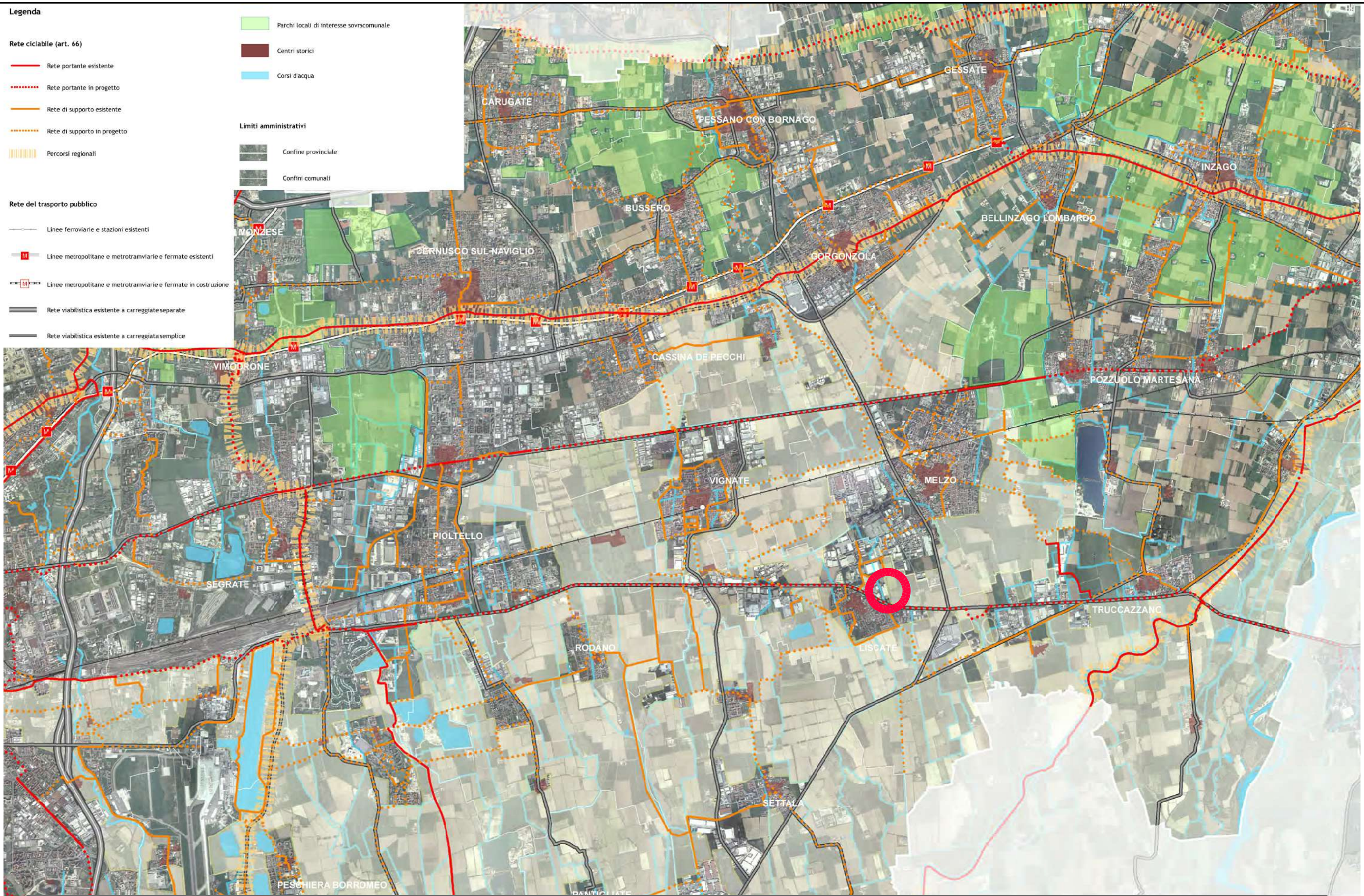


TAVOLA n°8: RETE CICLABILE PROVINCIALE