

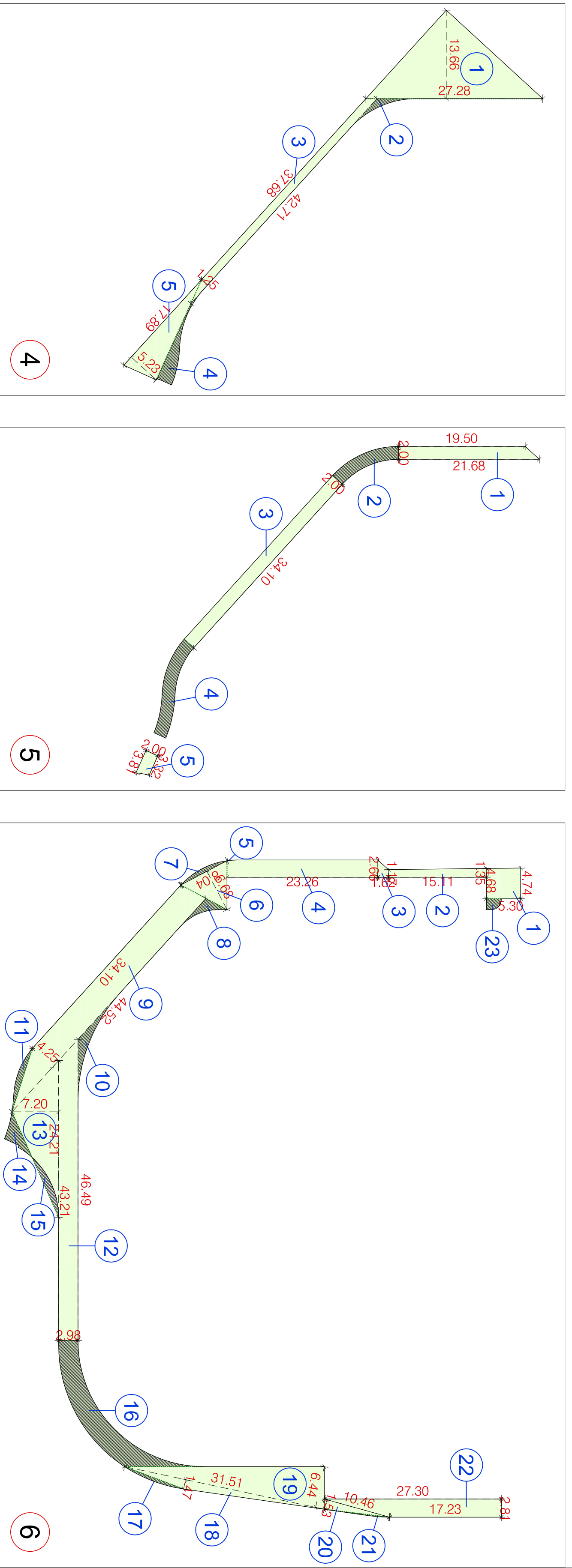
**VERIFICA ANALITICA DELLE AREE A PARCHEGGIO DA ASSEVERARE ALL'USO PUBBLICO**

Formula di Erone  $S = \sqrt{p(p-a)(p-b)(p-c)}$  dove  $p = (a+b+c)/2$

Triangoli	a	b	c	Perimetro/2	Formula di Erone	Superficie mq
1	calcolo effettuato con Autocad					3.457
2	4,181	84,352	88,000	86,867		87,982
3	5,000	8,300	8,680	11,465		20,750
4	9,660	79,894	84,352	87,018		354,973
5	30,000	79,894	88,978	99,486		1,189,920
6	5,000	10,000	13,890	13,990		25,000
7	11,180	14,486	16,000	21,023		79,998
8	14,988	88,978	103,389	103,617		175,000
9	2,000	102,431	103,389	103,910		90,332
10	1,282	102,431	103,047	103,385		54,339
11	calcolo effettuato con Autocad					2,889
12	6,479	103,047	103,799	106,663		332,611
13	13,832	101,001	103,799	109,316		691,974
14	6,037	97,795	101,001	102,417		254,111
15	18,011	89,597	87,795	102,697		747,549
16	calcolo effettuato con Autocad					20,292
17	38,833	89,745	88,987	98,083		1,202,603
18	calcolo effettuato con Autocad					108,582
19	18,580	27,577	42,711	44,394		183,378
20	27,794	42,711	69,745	70,105		171,114
21	5,000	27,300	27,794	30,027		68,290
22	5,207	6,037	8,470	9,907		15,800
23	6,431	8,294	8,470	11,598		24,881
24	7,563	12,592	16,166	18,181		46,233
25	calcolo effettuato con Autocad					-0,069
26	6,548	6,421	12,992	12,785		9,877
27	calcolo effettuato con Autocad					5,470
<b>TOTALE SUPERFICIE AREE A PARCHEGGIO AD USO PUBBLICO</b>						<b>5.948,58</b>

**TOTALE AREE DA ASSEVERARE ALL'USO PUBBLICO**

SUPERFICIE AREE A PARCHEGGIO DA ASSEVERARE ALL'USO PUBBLICO	5.948,58 mq
SUPERFICIE AREE A VERDE DA ASSEVERARE ALL'USO PUBBLICO	2.519,72 mq
<b>TOTALE SUPERFICIE AREE DA ASSEVERARE ALL'USO PUBBLICO</b>	<b>8.468,30 mq</b>



**VERIFICA ANALITICA DELLE AREE A VERDE DA ASSEVERARE ALL'USO PUBBLICO**

Superficie n°	Area n°	Formula geometrica	mq	mq totali	si esprimezza mq
1	1	07,287/1,672	186,222		
2	2	distante con Autocad	4,603		
3	3	42,173/89,1282	32,244	303,996	303,80
4	4	distante con Autocad	33,339		
5	5	17,936/23,232	46,132		
6	6	07,081/19,972/30,027	21,286	167,940	167,84
7	7	04,107/3,200	86,600		
8	8	04,387/9,972	26,824		
9	9	distante con Autocad	2,892		
10	10	44,524/107,4282	169,889		
11	11	distante con Autocad	11,024		
12	12	44,474/217,1982	133,033	808,814	808,41
13	13	04,317/20,722	87,188		
14	14	distante con Autocad	4,440		
15	15	19,144/48,1302	74,863		
16	16	04,324/117,1612	110,829		
17	17	03,387/8,902	11,912		
18	18	04,387/9,972	41,098		
19	19	01,517/17,472	23,140		
20	20	10,467/15,972	179,182		
21	21	distante con Autocad	6,002		
22	22	07,287/17,2312	82,885		
23	23	distante con Autocad	3,380		
24	24	03,907/8,972	46,649		
25	25	distante con Autocad	1,049		
26	26	44,174/89,1282	188,848		
27	27	distante con Autocad	11,147		
28	28	distante con Autocad	11,118		
29	29	02,479/9,722	11,431		
30	30	04,317/17,232	17,213		
31	31	distante con Autocad	12,892		
32	32	03,907/8,972	42,862	897,290	897,23
33	33	02,815/13,542	146,623		
34	34	16,134/8,972	30,115		
35	35	14,593/17,232	71,440		
36	36	distante con Autocad	4,009		
37	37	14,593/19,972	46,134		
38	38	distante con Autocad	6,403		
39	39	14,583/10,722	42,284		
40	40	distante con Autocad	3,773		
41	41	14,583/9,972	27,280		
42	42	distante con Autocad	4,714		
43	43	03,907/17,232	43,029		
44	44	distante con Autocad	8,002		
45	45	03,507/9,972	72,705		
46	46	distante con Autocad	16,400	322,438	322,44
47	47	03,507/9,980	30,400		
48	48	distante con Autocad	20,409		
49	49	07,507/3,200	21,000		
50	50	05,384/48,2383	14,128		
<b>TOTALE SUPERFICIE AREE A VERDE AD USO PUBBLICO</b>					<b>2.519,72</b>



**VERIFICA ANALITICA DELLE AREE A VERDE DA ASSEVERARE ALL'USO PUBBLICO**

Superficie n°	Area n°	Formula geometrica	mq	mq totali	si esprimezza mq
1	1	17,23	2,90		
2	2	28,85	17,23		
3	3	17,23	2,90		
4	4	19,88	17,23		
5	5	19,88	17,23		
6	6	19,88	17,23		
7	7	19,88	17,23		
8	8	19,88	17,23		
<b>TOTALE SUPERFICIE AREE A VERDE AD USO PUBBLICO</b>					<b>2.519,72</b>

**DATI PLANI/VOLUMETRICI**

**VERIFICA DOTAZIONE AREE A SERVIZI PUBBLICI**

**AREE A SERVIZI PUBBLICI DA REFERIRE** =  
= 200% della Stp in progetto =  
= 200% di 5.294,80 mq (Stp a destinazione commerciale) =  
= 10.589,60 mq minimo  
di cui 50% minimo a parcheggio = 5.294,80 mq minimo

**IN PROGETTO:**  
aree da destinare a **PARCHEGGIO** da asseverare all'uso pubblico:  
**5.948,58 mq > 5.294,80 mq**

aree a verde da asseverare all'uso pubblico:  
**2.519,72 mq**

aree a verde di mitigazione ambientale interna all'ambito di P.L.  
(per verifica analitica vedi tavola Ar10)  
**553,90 mq**

aree a verde di mitigazione ambientale esterna all'ambito di P.L.  
(per verifica analitica vedi tavola Ar10)  
**865,98 mq**

**TOTALE AREE A SERVIZI PUBBLICI IN PROGETTO:**  
**9.888,18 mq < 10.589,60 mq**

**AREE A SERVIZI PUBBLICI (VERDE) DA MONETIZZARE:**  
**701,42 mq**

**Comune di Liscate**  
Città Metropolitana di Milano

**PIANO DI LOTTIZZAZIONE**  
Realizzazione nuovo insediamento commerciale  
Grande Struttura di Vendita

**PLANIMETRIA AREE DA ASSEVERARE ALL'USO PUBBLICO**  
**VERIFICA ANALITICA DELLE SUPERFICI**

**B. P. Z. Srl Immobiliare**  
**MAXI DI Srl**

**Ar.09**

**PROGETTO**

**PRIMEZIOE LAVORI**

**TRONCA**

**PROGETTO**  
**PRIMO TECNICO AUTOCAD**  
**DI ARCHITETTURA**  
di Valterio Corradi e Valterio Bianchi  
Sede: Milano, Via S. Felice 12/10  
Tel. 02/57491111  
e-mail: info@corradi-bianchi.it

**COLLABORATORI**

DATA	DATA	SEGNA	SCALE/NOTA	DM. foglio
Maggio 2021			10,5	52,5x44,55

**ESERCIZIO** CONTROLLATIVO APPROVATO

**NOTE:**  
**MODIFICHE ALL'USO PUBBLICO:04,96**

1. Progetto di lotteria a premio di grande valore con 9.888,18 mq di terreno a verde dove realizzare area