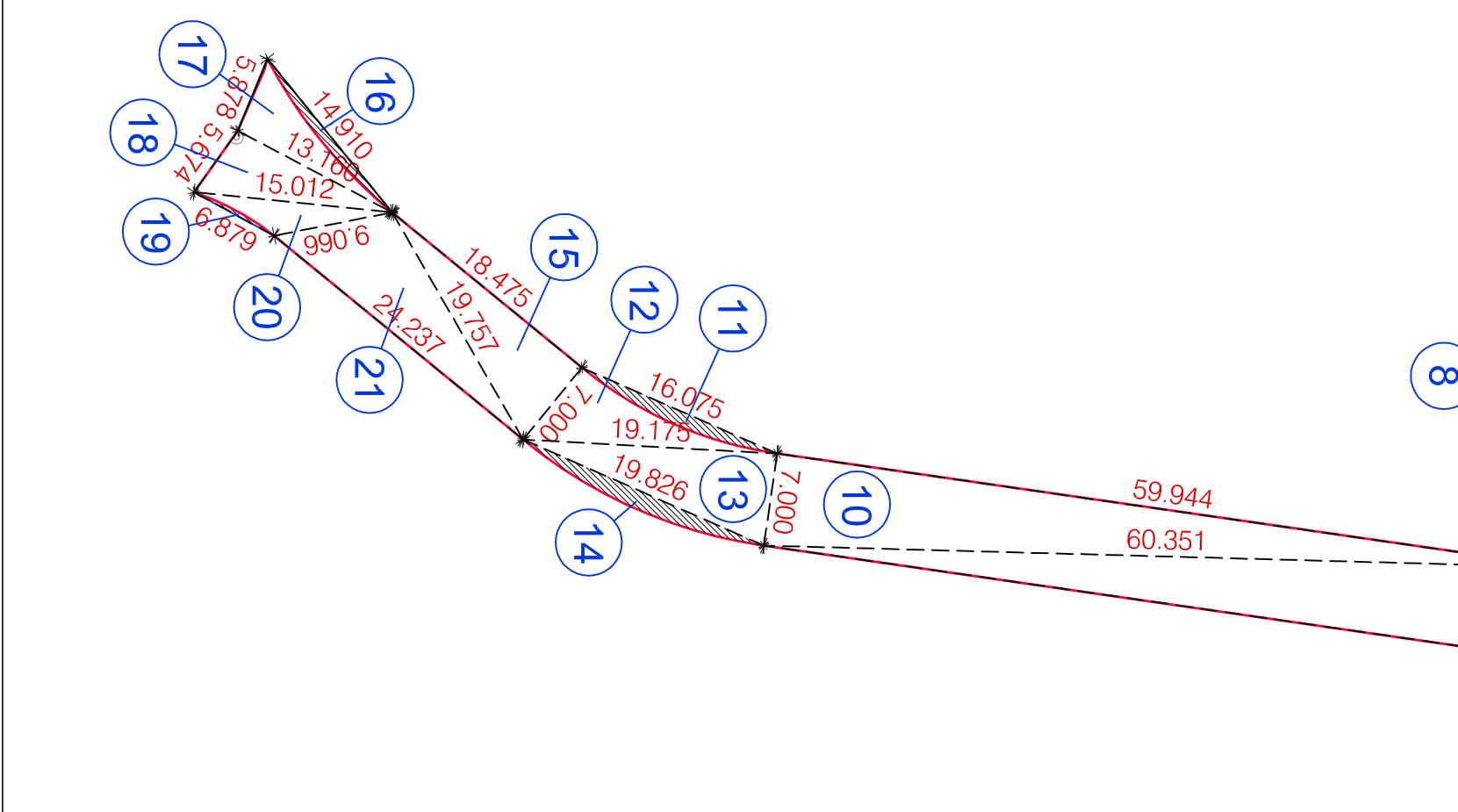


**VERIFICA ANALITICA DELLA SUPERFICIE IN CESSIONE - VARIANTE**

Formula di Erone  $S = \sqrt{p(p-a)(p-b)(p-c)}$  dove  $p = (a+b+c)/2$

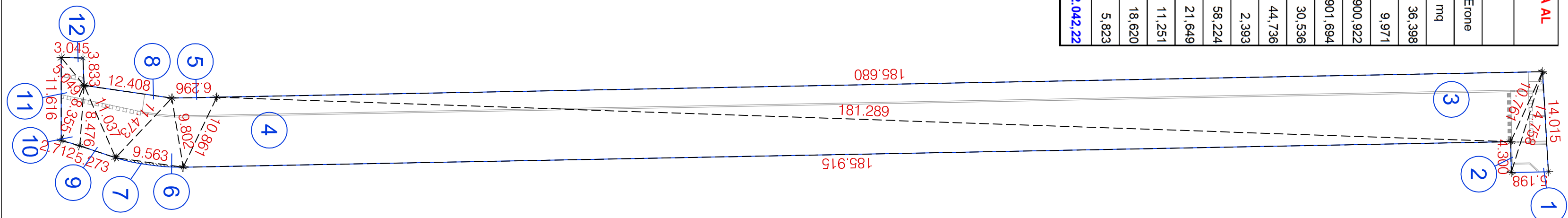
Triangoli	a	b	c	Perimetro/2	Formula di Erone
1	1.520	14.000	14.729	14.115	9.403
2	14.729	13.780	17.453	23.981	108.997
3	2.620	17.453	17.790	18.612	22.846
4	15.790	55.392	68.528	69.850	298.677
5	2.700	58.528	68.198	69.713	81.586
6	calcolo effettuato con AutoCAD				14.097
7	2.700	8.204	8.722	8.608	11.197
8	2.700	8.204	8.722	8.608	11.197
9	60.351	68.198	127.782	128.166	447.924
10	7.000	59.844	60.351	63.644	209.604
11	calcolo effettuato con AutoCAD				-11.797
12	7.000	18.075	18.715	21.725	54.207
13	7.000	18.715	18.888	23.301	66.852
14	calcolo effettuato con AutoCAD				17.944
15	7.000	18.475	18.797	22.816	64.825
16	calcolo effettuato con AutoCAD				-7.798
17	5.878	13.180	14.810	16.874	38.924
18	5.874	13.180	15.012	16.823	38.998
19	calcolo effettuato con AutoCAD				-1.288
20	6.879	9.068	15.012	15.479	19.654
21	9.068	13.757	24.227	28.520	84.407
<b>TOTALE SUPERFICIE AREE IN CESSIONE - VARIANTE</b>					<b>1.557,86</b>



**VERIFICA ANALITICA DELLA SUPERFICIE IN CESSIONE - VARIANTE ESTERNA AL PERIMETRO DA PL**

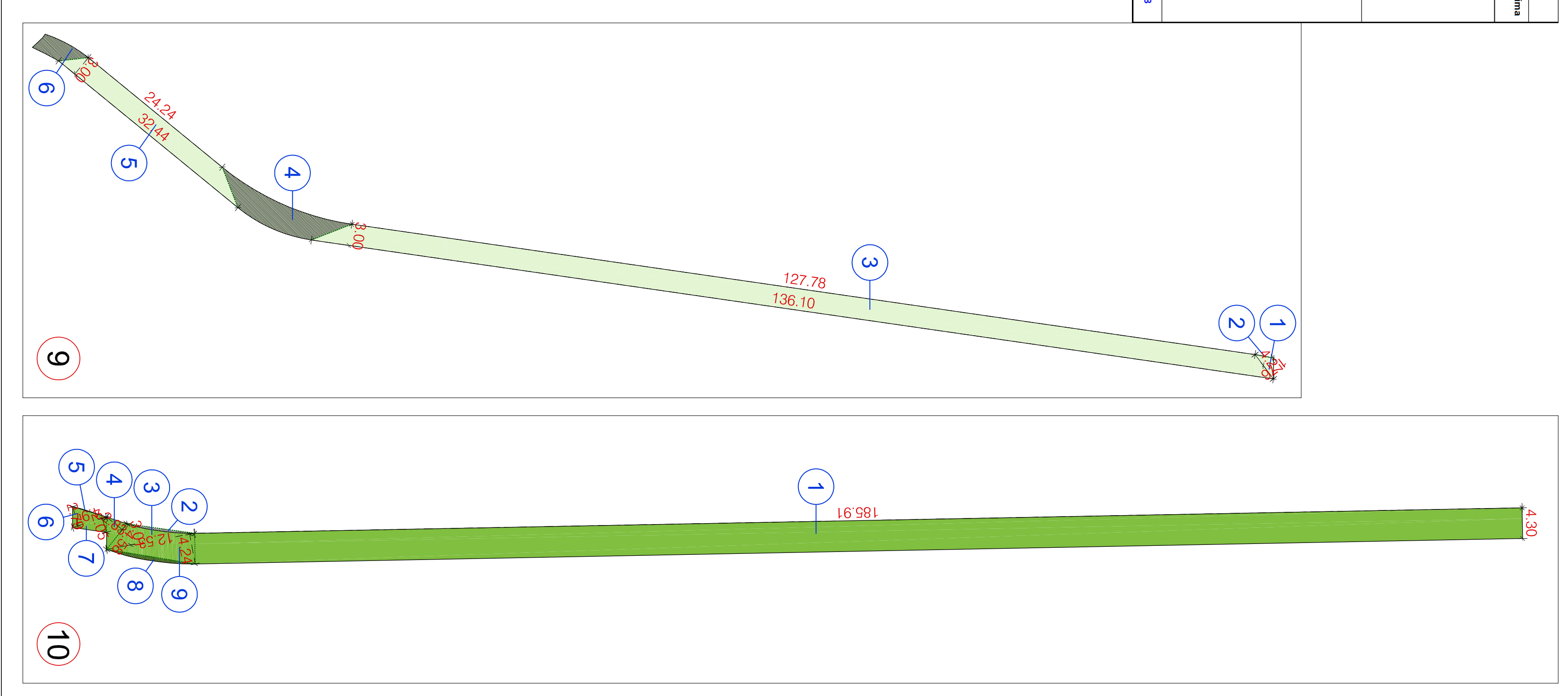
Formula di Erone  $S = \sqrt{p(p-a)(p-b)(p-c)}$  dove  $p = (a+b+c)/2$

Triangoli	a	b	c	Perimetro/2	Formula di Erone
1	5.198	14.815	14.738	16.986	96.998
2	4.300	10.791	14.738	14.910	8.977
3	10.861	181.289	185.815	188.033	901.684
4	6.286	8.882	10.861	13.480	30.588
5	9.883	8.882	11.473	15.419	44.798
6	calcolo effettuato con AutoCAD				2.398
7	11.027	11.473	12.408	17.459	58.224
8	3.272	6.418	11.027	12.399	21.649
9	2.712	6.365	6.418	9.772	11.251
10	5.049	6.365	11.818	12.510	18.623
11	3.045	3.883	5.049	5.984	5.823
12	calcolo effettuato con AutoCAD				2.444,22
<b>TOTALE SUPERFICIE AREE IN CESSIONE - VARIANTE ESTERNA AL PERIMETRO DA PL</b>					<b>2.444,22</b>



**VERIFICA ANALITICA DELLA SUPERFICIE DELLE AREE A VERIFICAZIONE IN CESSIONE**

Superficie n°	Area m²	Formula generata	mq	mq (anni)	di superficie
1	4.271,292		3,748		
2	calcolo con AutoCAD		0,020		
3	1738,707,279,1932		398,800		
4	calcolo con AutoCAD		54,780		
5	12444,438,130,82		81,800		
6	62,297,188,91		14,486		
7	calcolo con AutoCAD		798,613		
8	62,297,188,91		18,838		
9	64,897,80,72		6,681		
10	calcolo con AutoCAD		0,784		
11	64,897,80,72		6,681		
12	calcolo con AutoCAD		0,020		
13	64,897,80,72		6,681		
14	calcolo con AutoCAD		0,020		
15	12444,438,130,82		81,800		
<b>TOTALE SUPERFICIE AREE A VERIFICAZIONE IN CESSIONE</b>			<b>28,964</b>		<b>144,818</b>



**TOTALE AREE IN CESSIONE**

SUPERFICIE AREE IN CESSIONE - VARIANTE INTERNA AL PERIMETRO DI PL	1.557,86 mq
SUPERFICIE AREE IN CESSIONE - VARIANTE ESTERNA AL PERIMETRO DI PL	2.042,22 mq
SUPERFICIE AREE IN CESSIONE - VERIFICAZIONE IN CESSIONE	868,98 mq
<b>TOTALE SUPERFICIE AREE IN CESSIONE</b>	<b>4.469,06 mq</b>

DOCUMENTO

**Comune di Liscate**  
Città Metropolitana di Milano

**PIANO DI LOTTIZZAZIONE**  
Realizzazione nuovo insediamento commerciale  
Grande Struttura di Vendita

PROFONDI

**B.P.Z. Srl Immobiliare**  
**MAXI DI Srl**

DIRIGENTE

**PLANIMETRIA AREE IN CESSIONE**  
**VERIFICA ANALITICA DELLE SUPERFICIE**

PROGETTO

**STUDIO TECNICO RICOPIRTO**  
**DI ARCHITETTURA**  
di Urbanistica e Territorio  
Dott. Roberto Ruffini, via Sallustiana, 100  
00100 Roma, Tel. 06/47811111  
www.ruffiniarchitettura.it

DIREZIONE LAVORI

INSCALDA

COLLABORATORI

DATA

28.10.2021

SCALA

1:500

SCALA NOTI

10:5

SCALA FOGGIO

105x47

NOI/10/10/10

**Ar 10**

PROGETTO

DATA

28.10.2021

EMISSIONE

1

2

3

4

5

6

7

8

9

10

11

12

13

14

15

16

17

18

19

20

21

22

23

24

25

26

27

28

29

30

31

32

33

34

35

36

37

38

39

40

41

42

43

44

45

46

47

48

49

50

51

52

53

54

55

56

57

58

59

60

61

62

63

64

65

66

67

68

69

70

71

72

73

74

75

76

77

78

79

80

81

82

83

84

85

86

87

88

89

90

91

92

93

94

95

96

97

98

99

100