

Comune di Liscate  
Città Metropolitana di Milano

# PIANO DI LOTTIZZAZIONE

Realizzazione nuovo insediamento commerciale  
Grande Struttura di Vendita

DOCUMENTO

ESTRATTI  
PIANO TERRITORIALE METROPOLITANO

PROPRIETA'

B.P.Z. Srl Immobiliare  
MAXI DI Srl

PROGETTO

DIREZIONE LAVORI

TAVOLA

**STUDIO TECNICO ASSOCIATO  
DI ARCHITETTURA**

di Valerio Dorati e Valentina Bianchi

Sede: Melzo (MI), via Sant'Alessandro n°30  
tel. 02/95722952 fax 02/73960150  
e-mail: info@studiodoratibianchi.191.it

Ar 03a

COLLABORATORI

DATA

SCALA

SCALA PLOT

DIM. FOGLIO

Maggio 2021

-

1:1

42x29,7

AGG.

DATA

DESCRIZIONE

ESEGUITO

CONTROLLATO

APPROVATO

0

15.10.2021

EMISSIONE

1

2

3

4

5

6

7

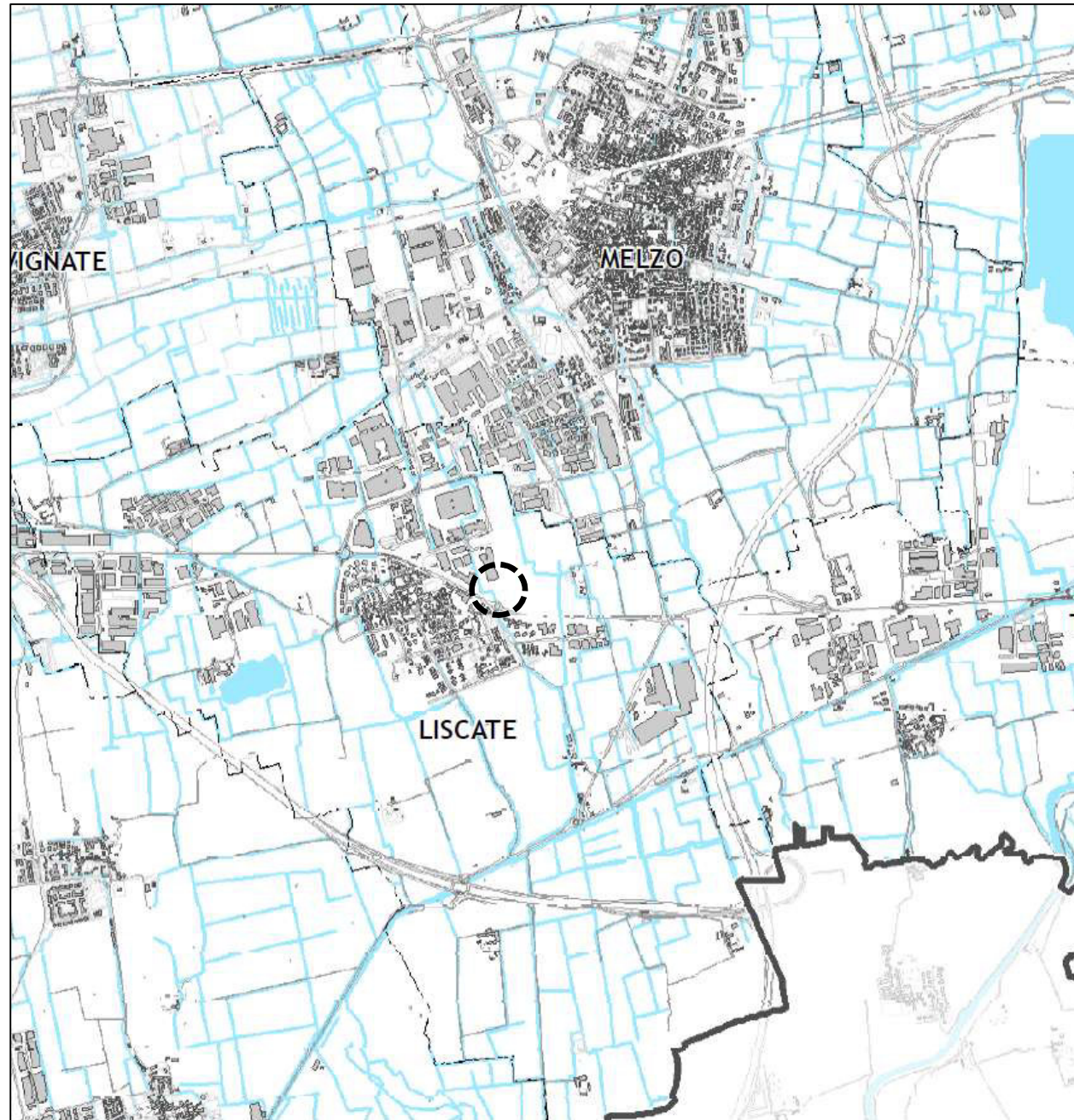
8

9

NOME FILE





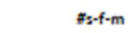
Ar00-Cartigli-00.dwg

# TAVOLA 1 – SISTEMA INFRASTRUTTURALE











## LEGENDA

### Efficacia normativa [art. 34]

-  Opere in corso di costruzione o con aree occupate
-  Progetti sovraordinati con efficacia localizzativa derivanti dal PTR, da deliberazioni del CIPE o da Intese Stato-Regione
-  Ipotesi allo studio prive di efficacia localizzativa proposte da Città Metropolitana o riportate dalla programmazione sovraordinata regionale
-  Tracciati esterni ai confini della Città metropolitana
-  #s-f-m N° identificativo dell'intervento (cfr. Allegato 4 alle Norme di Attuazione)

*Per la classificazione di stazioni/fermate ferroviarie e della metropolitana interne al territorio del Comune di Milano si rimanda al PUMS del Comune di Milano approvato con D.C.C. n. 38 del 12/11/2018*

### Categoria infrastrutturale dell'intervento [art. 34]

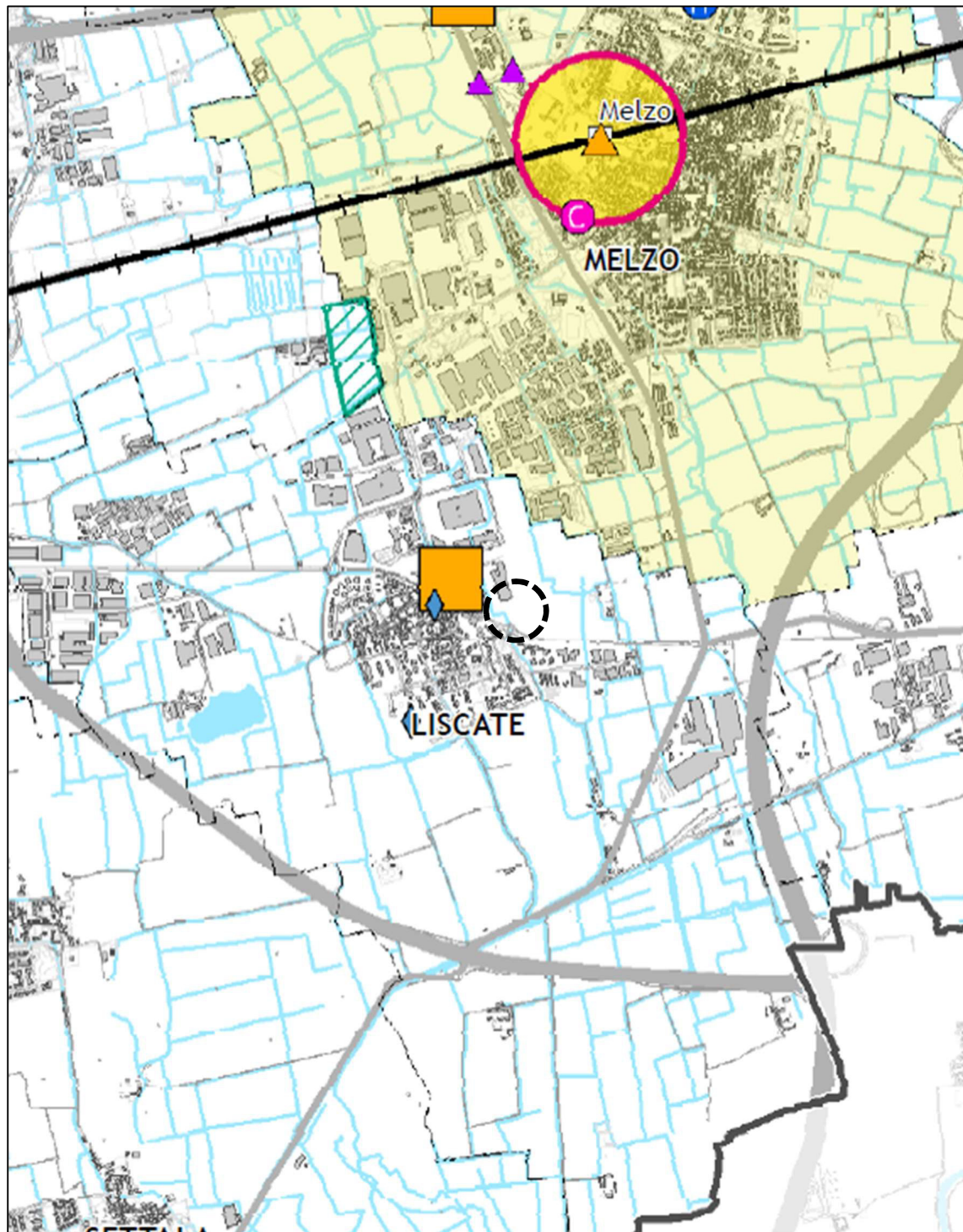
-  Strade a carreggiate separate
-  Strade a carreggiata semplice
-  Ferrovie
-  Stazioni/fermate ferroviarie
-  Metropolitane
-  Corridoi principali di estensione del trasporto pubblico (con alternative da valutare)
-  Metrotranvie
-  Fermate della metropolitana

### LIMITI AMMINISTRATIVI

-  Confini comunali
-  Confini Città metropolitana



TAVOLA 2 – SERVIZI URBANI E LINEE DI FORZA PER LA MOBILITA'



LEGENDA

LUOGHI URBANI DELLA MOBILITA' - LUM [art. 35]

- ESISTENTI**
- Rilevanza metropolitana [400 m]
  - Rilevanza sovracomunale [200 m]

SISTEMA INSEDIATIVO

- Città centrale [art. 24]
- Poli urbani attrattori [art. 25]

ELEMENTI ATTRATTORI ESISTENTI

- ▲ Istituti di istruzione superiore
- Università
- Cinema multisala
- Grandi strutture di vendita con superfici alimentari <500 mq
- Grandi strutture di vendita con superfici alimentari >500 mq
- ◆ Centri sportivi

Strutture sanitarie

- Istituti di ricovero e cura a carattere scientifico - IRCCS
- Ospedali

SISTEMA DELLA MOBILITA' [art. 34]

- Tracciati linee ferroviarie esistenti [linee S - altri servizi]
- Tracciati linee metropolitane [esistente - in progetto o realizzazione]
- Corridoi principali di estensione del trasporto pubblico [alternative da valutare]
- Tracciati linee tram e metrotranvie [esistente - in progetto/da riqualificare o realizzazione]
- Tracciati stradali [autostrada - superstrada - extraurbana - urbana]

PREVISTI

- Rilevanza metropolitana [400 m]
- Rilevanza sovracomunale [200 m]

ELEMENTI ATTRATTORI PROGRAMMATI

- ⊗ Aree ex Falck e Scalo Ferroviario GSV, MSU, Centri sportivi, Cinema multisala, Istituti di istruzione, Strutture sanitarie, Università e istituti di ricerca scientifica

STAZIONI

- Stazioni ferroviarie [esistenti - programmate/in fase di studio]
- Stazioni metropolitane esistenti [esistenti - programmate/in fase di studio]

VELOSTAZIONI

- ▲ Velostazioni [0 - 15 posteggi]
- ▲ Velostazioni [16 - 40 posteggi]
- ▲ Velostazioni [41 - 100 posteggi]
- ▲ Velostazioni [101 - 200 posteggi]
- ▲ Velostazioni [201 - 400 posteggi]
- ▲ Velostazioni [400 - 470 posteggi]

Aeroporti

- ✈ Aeroporti

AREE LIBERE/DISMESSE

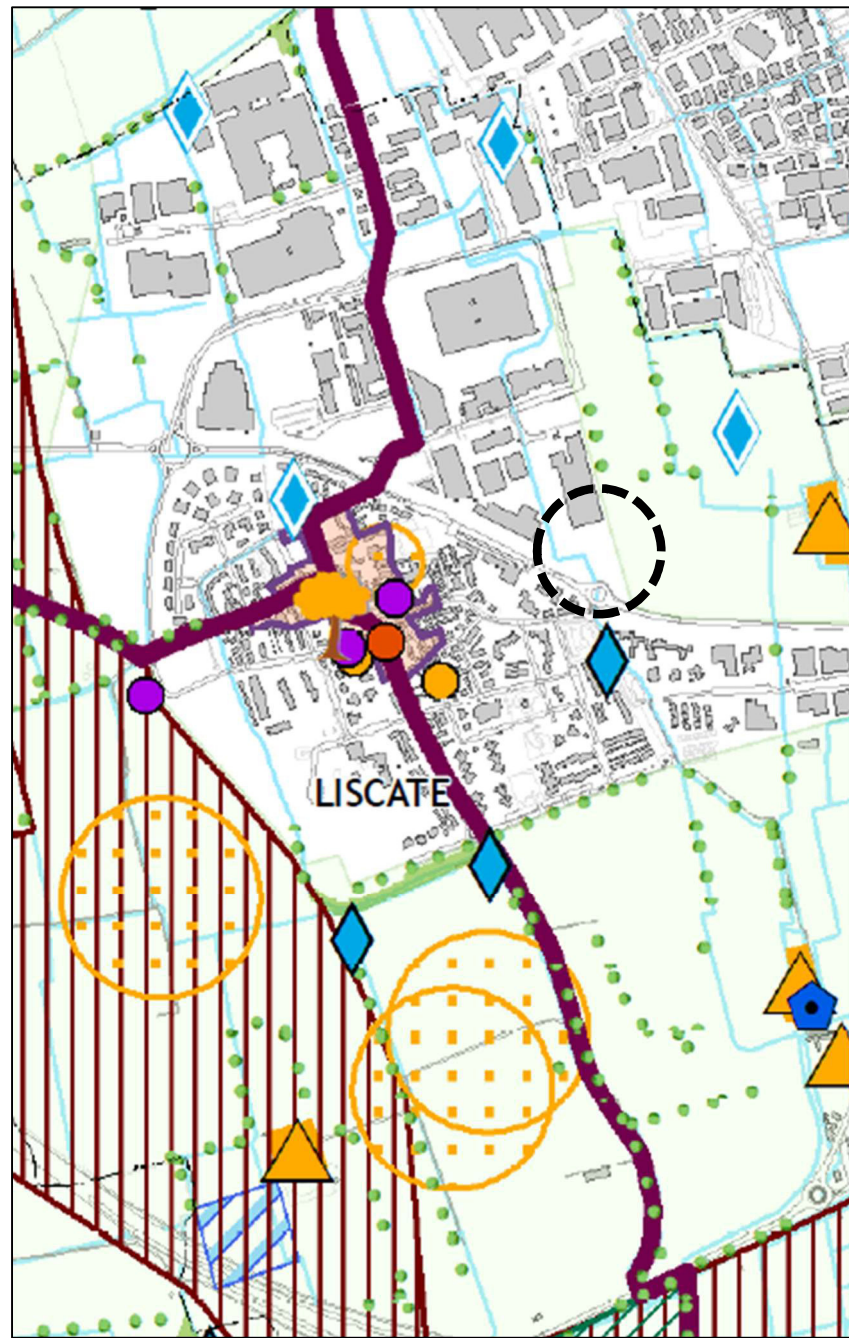
- Ambiti di Trasformazione > 100.000 mq
- Accordi di programma > 100.000 mq
- Aree dismesse > 100.000 mq

LIMITI AMMINISTRATIVI

- Confini comunali
- Confini Città metropolitana



TAVOLA 3b – AMBITI, SISTEMI ED ELEMENTI DI RILEVANZA PAESAGGISTICA



LEGENDA

AMBITI ED ELEMENTI DI PREVALENTE VALORE NATURALE

- Ambiti di rilevanza naturalistica [art. 48]
- Fasce di rilevanza paesistico fluviale [art. 49]
- Corsi d'acqua di rilevanza paesistica [art. 50]

Geositi [art. 51]

- Geologico - Stratigrafico
- Geomorfologico - Idrogeologico

AMBITI ED ELEMENTI DI PREVALENTE VALORE STORICO E CULTURALE

- Ambiti agricoli di rilevanza paesaggistica [art. 42]
- Ambiti di rilevanza paesistica [art. 52]

Sistema dell'idrografia artificiale e manufatti idraulici [art. 53]

- Canali
- Navigli storici
- Insediamenti rurali di interesse storico [art. 54]

Elementi del paesaggio agrario [art. 55]

- Fontanili attivi
- Fontanili semiattivi
- Manufatti idraulici
- Marcite [art. 55]

Siti e ambiti di valore archeologico [art. 56]

- Area a vincolo archeologico
- Area a rischio archeologico

Nuclii di antica formazione ed elementi storici e architettonici [art. 57]

- Nuclii di Antica Formazione definiti dai PGT Comunali (IAF)
- Nuclii di antica formazione prima levata IGM-1888
- Giardini e parchi storici
- Insediamenti rurali di rilevanza paesistica
- Architettura militare
- Architettura religiosa
- Architettura civile non residenziale
- Architettura civile residenziale
- Archeologia industriale

Sistema della viabilità storica-paesaggistica [art. 59]

- Tracciati guida paesaggistici
- Strade panoramiche
- Percorsi di interesse storico e paesaggistico
- Punti di osservazione del paesaggio lombardo
- Visuali sensibili del paesaggio lombardo

Luoghi della memoria storica [art. 60]

- Luoghi delle battaglie militari
- Località Capo Pieve
- Monastero/convento di fondazione anteriore al XIV secolo
- Grangia
- Mulino da grano o Pila da riso
- Sito UNESCO - Cenacolo Vinciano

TUTELA E SVILUPPO DEGLI ECOSISTEMI E DELLE AREE PROTETTE

- Zone Speciali Conservazione (ZSC) e Siti Importanza Comunitaria (SIC) [art. 66]
- Zone di Protezione Speciale (ZPS) [art. 66]
- Aree boscate [art. 67]
- Filari e fasce boscate [art. 67]
- Stagni, lanche e zone umide estese [art. 68]
- Parchi Naturali istituiti
- Parchi Naturali proposti
- Riserve Regionali
- Parchi Regionali
- Parchi Locali di Interesse Sovracomunale (PLIS) [art. 70]

Alberi di interesse monumentale [art. 71]

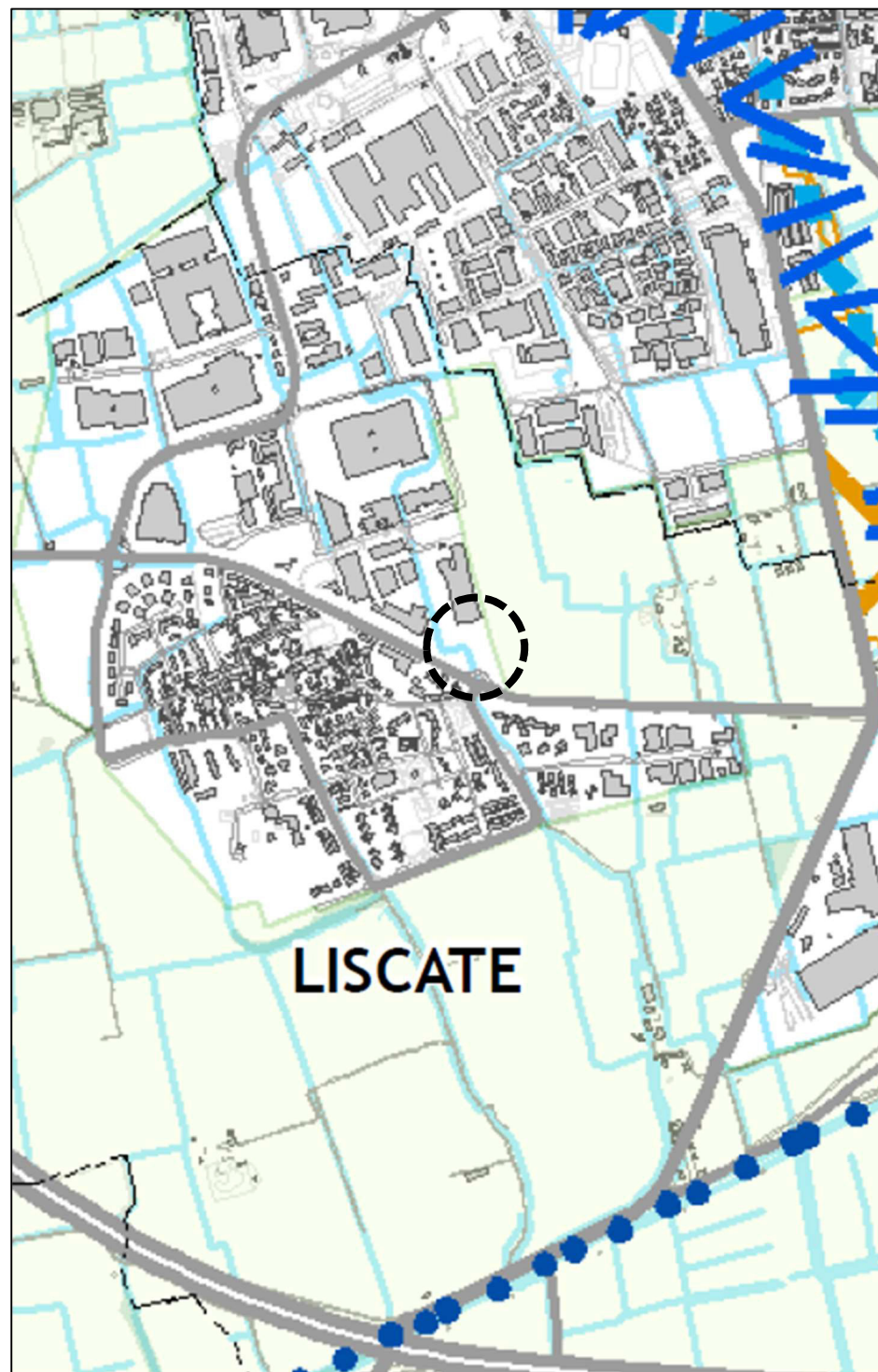
- Alberi monumentali - L. 10/2013
- Repertorio degli alberi di interesse monumentale - PTCP 2014

LIMITI AMMINISTRATIVI

- Confini comunali
- Confini Città metropolitana



# TAVOLA 4 - RETE ECOLOGICA METROPOLITANA



## LEGENDA

### ELEMENTI DELLA RETE ECOLOGICA METROPOLITANA

- Matrice naturale primaria
- Fascia a naturalità intermedia
- ▨▨▨▨▨▨▨▨ Gangli primari [art. 62]
- ▨▨▨▨▨▨▨▨ Gangli secondari [art. 62]
- ▨▨▨▨▨▨▨▨ Corridoi ecologici primari [art. 63]
- ▨▨▨▨▨▨▨▨ Corridoi ecologici secondari [art. 63]
- ▨▨▨▨▨▨▨▨ Principali corridoi ecologici fluviali [art. 63]
- ..... Corsi d'acqua minori con caratteristiche attuali di importanza ecologica [art. 63]
- Corsi d'acqua minori da riqualificare a fini polivalenti [art. 63]
- ▨▨▨▨▨▨▨▨ Direttrici di permeabilità [art. 63]
- ▨▨▨▨▨▨▨▨ Varchi perimetrati [art. 64]
- Varchi non perimetrati [art. 64]
- Barriere infrastrutturali [art. 65]
- ▲ Principali interferenze delle reti infrastrutturali in costruzione/progetto/previste con i corridoi ecologici [art. 65]
- ▨▨▨▨▨▨▨▨ Interferenze delle reti infrastrutturali in costruzione/progetto/previste con i gangli della rete ecologica [art. 65]

### ELEMENTI DELLA RETE ECOLOGICA REGIONALE

- ▨▨▨▨▨▨▨▨ Corridoi ecologici della RER
- Gangli della RER

### ELEMENTI DELLA RETE ECOLOGICA REGIONALE

- ▨▨▨▨▨▨▨▨ Corridoi ecologici della RER
- Gangli della RER

### AREE PROTETTE

- ▨▨▨▨▨▨▨▨ ZSC - Zone speciali di conservazione [art. 66]
- ▨▨▨▨▨▨▨▨ ZPS - Zone di Protezione Speciale [art. 66]
- ▨▨▨▨▨▨▨▨ Parchi Regionali
- ▨▨▨▨▨▨▨▨ Parchi Locali di Interesse Sovracomunale | PLIS [art. 70]
- ▨▨▨▨▨▨▨▨ Riserve Naturali
- ▨▨▨▨▨▨▨▨ Parchi Naturali istituiti e proposti
- ▨▨▨▨▨▨▨▨ Fascia 500m PTRR Navigli

### INFRASTRUTTURE LINEARI

- ▨▨▨▨▨▨▨▨ Rete ferroviaria/metrotranviaria esistente
- ▨▨▨▨▨▨▨▨ Rete stradale esistente
- ▨▨▨▨▨▨▨▨ Rete ferroviaria/metrotranviaria in costruzione/progetto/prevista
- ▨▨▨▨▨▨▨▨ Rete stradale in costruzione/progetto/prevista

### ALTRI ELEMENTI

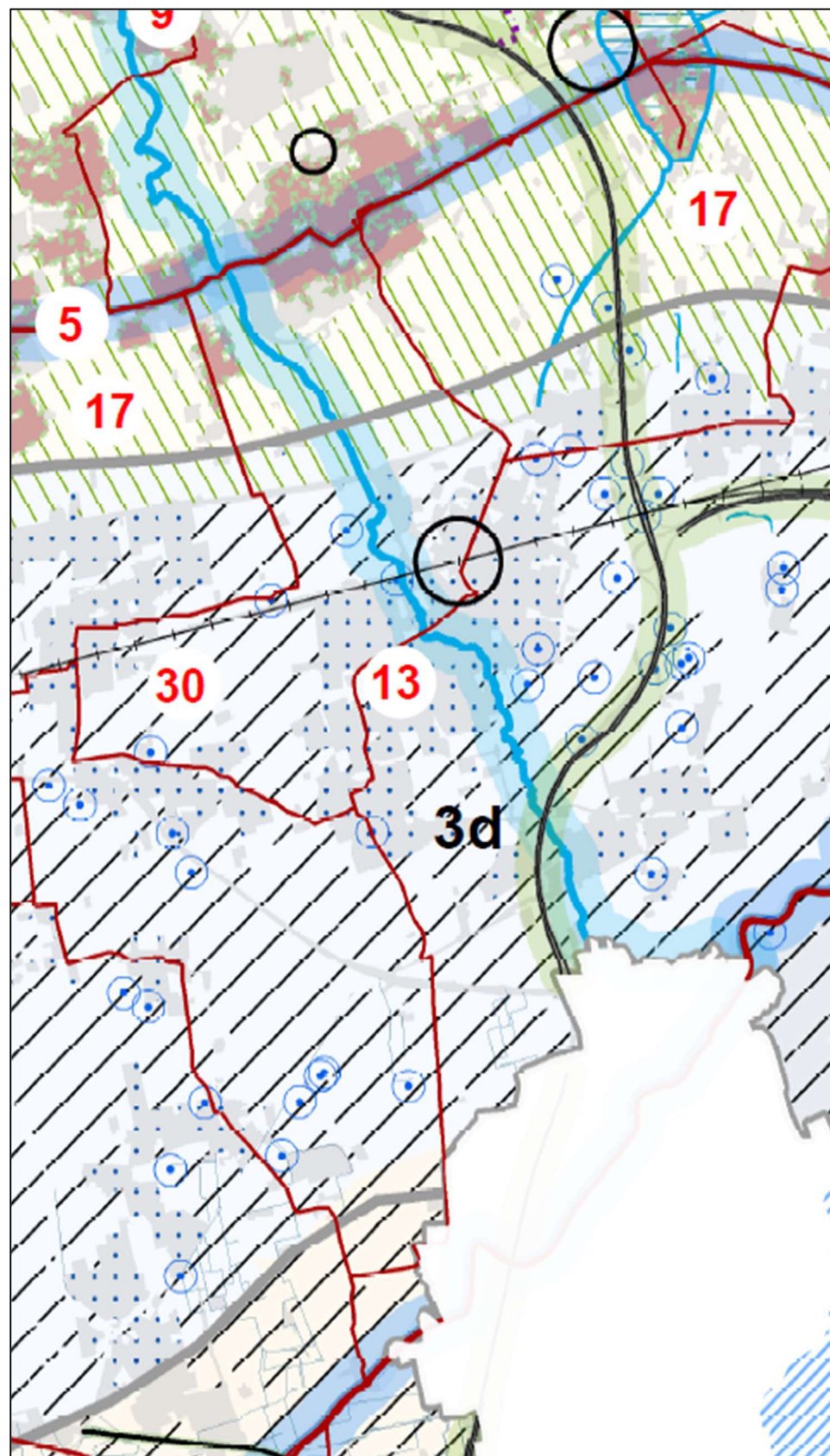
- ▨▨▨▨▨▨▨▨ Aree boscate [art. 67]
- ▨▨▨▨▨▨▨▨ Stagni, lanche e zone umide estese [art. 68]
- ▨▨▨▨▨▨▨▨ Corsi e specchi d'acqua

### LIMITI AMMINISTRATIVI

- ▨▨▨▨▨▨▨▨ Confini comunali
- ▨▨▨▨▨▨▨▨ Confini Città metropolitana



TAVOLA 5.2 – RETE VERDE METROPOLITANA / QUADRO DI INSIEME



LEGENDA

Unità Paesistico Ambientali (UPA)

ELEMENTI DELLA MAPPA DI BASE  
Sistema insediativo

AMBITI GEOMORFOLOGICI

- Lingue moreniche e rilievi isolati
- Alta pianura
- Fascia dei fontanili
- Bassa pianura a meandri
- Terrazzi fluviali e pianure alluvionali
- Ambiti delle valli fluviali: alveo attivo e ambito definito dai margini del terrazzo fluviale

ARTICOLAZIONE DELLE UPA PER TIPOLOGIE DI PAESAGGI

PAESAGGI NATURALI

UPA:  
1A; 1B

PAESAGGI AGROAMBIENTALI

UPA:  
2A; 3A; 4A; 4B

PAESAGGI URBANO - TECNOLOGICI

UPA:  
2B; 2C; 3B

PRIORITA' DI PIANIFICAZIONE (vedi tavola 5.3 - Rete Verde Metropolitana - Priorità di pianificazioni)

Incrementare e migliorare il Capitale Naturale

- 1
- 7
- 10

Rinaturalizzazione dei corsi d'acqua

- 2
- 18
- 19

Costruire l'Infrastruttura Verde e Blu urbana

- 6 13
- 9
- 22
- 25
- 26

Mobilità sostenibile ed integrata

- 5
- 14

Recupero di suolo e delle sue capacità di erogare Servizi Ecosistemici

- 21

Nature Based Solutions (NBS) per le aree urbane

- 24

Pratiche colturali sostenibili

- 3
- 15
- 27

Progettazione paesaggistica delle infrastrutture

- 8

Mitigare le infrastrutture

- 11

Miglioramento dell'agroambiente

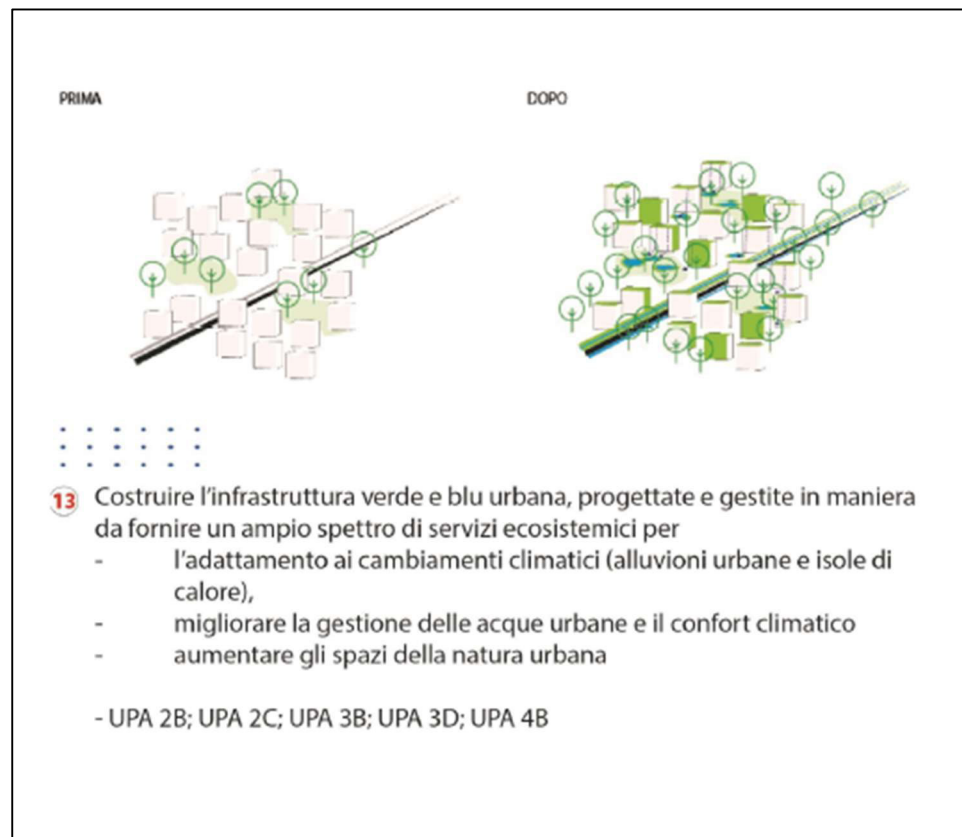
- 4
- 17
- 20
- 28 29 30 31 32

Prevenzione e mitigazione del rischio idrogeologico

- 12 16
- 23
- 33



# TAVOLA 5.3 – RETE VERDE METROPOLITANA / PRIORITA' DI PIANIFICAZIONE



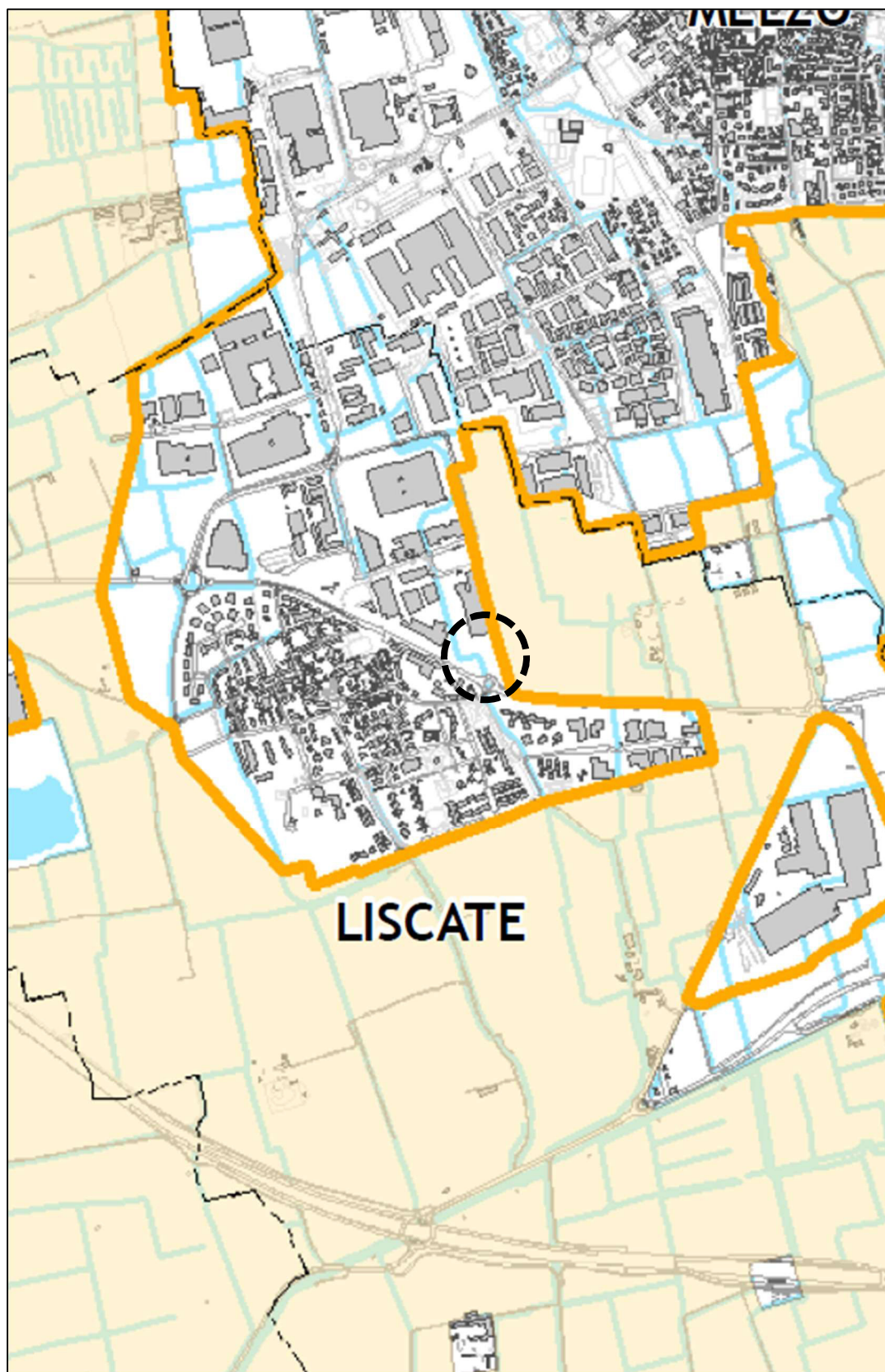
## LEGENDA

- Unità Paesistico Ambientali (UPA)
- ELEMENTI DELLA MAPPA DI BASE**
- Sistema insediativo
- AMBITI GEOMORFOLOGICI**
- Lingue moreniche e rilievi isolati
- Alta pianura
- Fascia dei fontanili
- Bassa pianura a meandri
- Terrazzi fluviali e pianure alluvionali
- Ambiti delle valli fluviali: alveo attivo e ambito definito dai margini del terrazzo fluviale





## PRIORITA' DI PIANIFICAZIONE (vedi tavola 5.3 - Rete Verde Metropolitana - Priorità di pianificazioni)

- Incrementare e migliorare il Capitale Naturale**
- 1**
- 7**
- 10**
- Rinaturalizzazione dei corsi d'acqua**
- 2**
- 18**
- 19**
- Costruire l'Infrastruttura Verde e Blu urbana**
- 6** **13**
- 9**
- 22**
- 25**
- 26**
- Mobilità sostenibile ed integrata**
- 5**
- 14**
- Recupero di suolo e delle sue capacità di erogare Servizi Ecosistemici**
- 21**
- Nature Based Solutions (NBS) per le aree urbane**
- 24**
- Pratiche colturali sostenibili**
- 3**
- 15**
- 27**
- Progettazione paesaggistica delle infrastrutture**
- 8**
- Mitigare le infrastrutture**
- 11**
- Miglioramento dell'agroambiente**
- 4**
- 17**
- 20**
- 28** **29** **30** **31** **32**
- Prevenzione e mitigazione del rischio idrogeologico**
- 12** **16**
- 23**
- 33**

TAVOLA 6 – AMBITI DESTINATI ALL'ATTIVITA' AGRICOLA DI INTERESSE STRATEGICO



LEGENDA

-  Ambiti destinati all'attività agricola di interesse strategico [art. 41, comma 1]
-  Ambiti destinati all'attività agricola di interesse strategico nei Parchi Regionali [art. 41, comma 4]
-  Parchi Regionali
-  Parchi Locali di Interesse Sovracomunale riconosciuti

LIMITI AMMINISTRATIVI

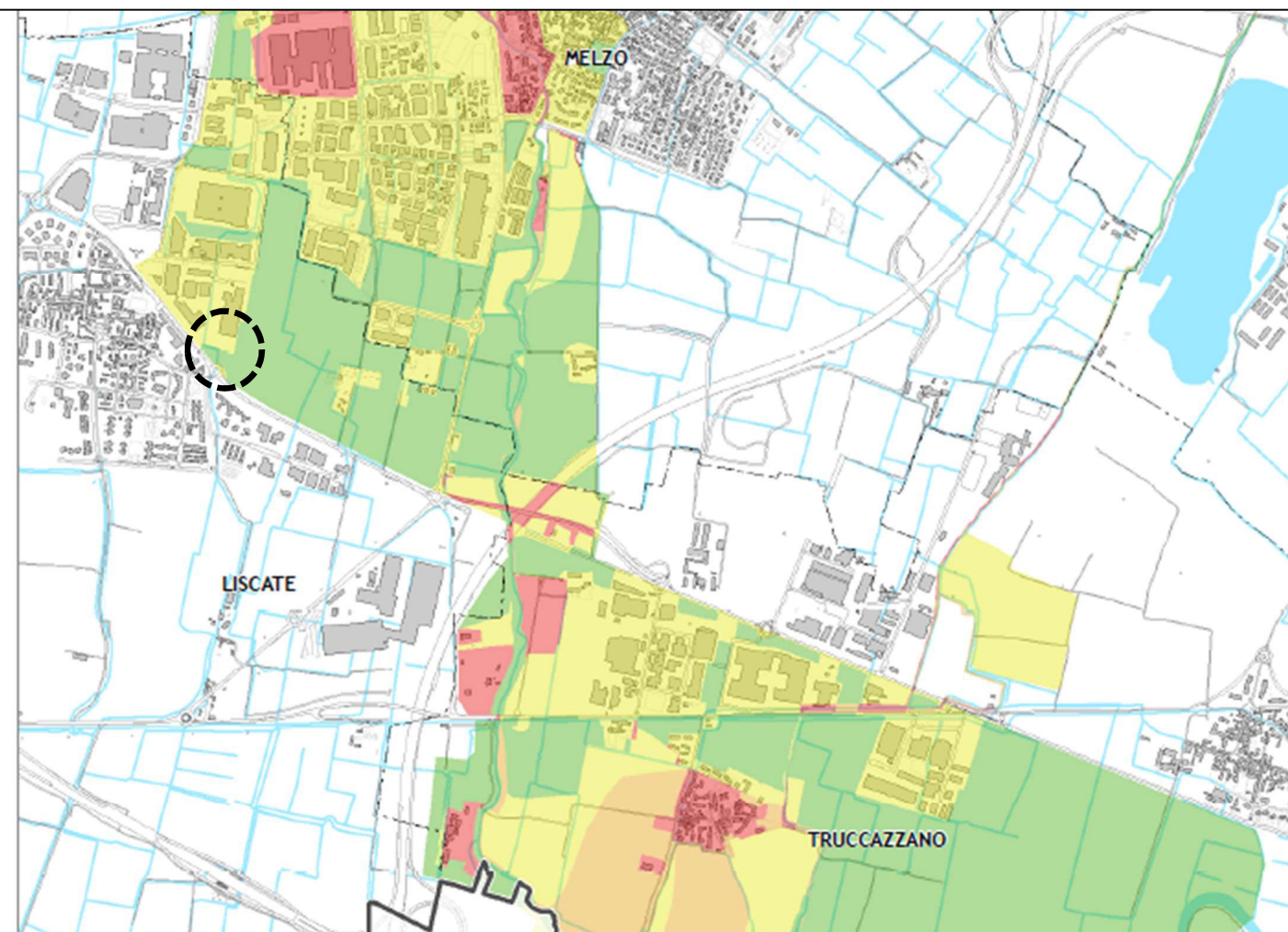
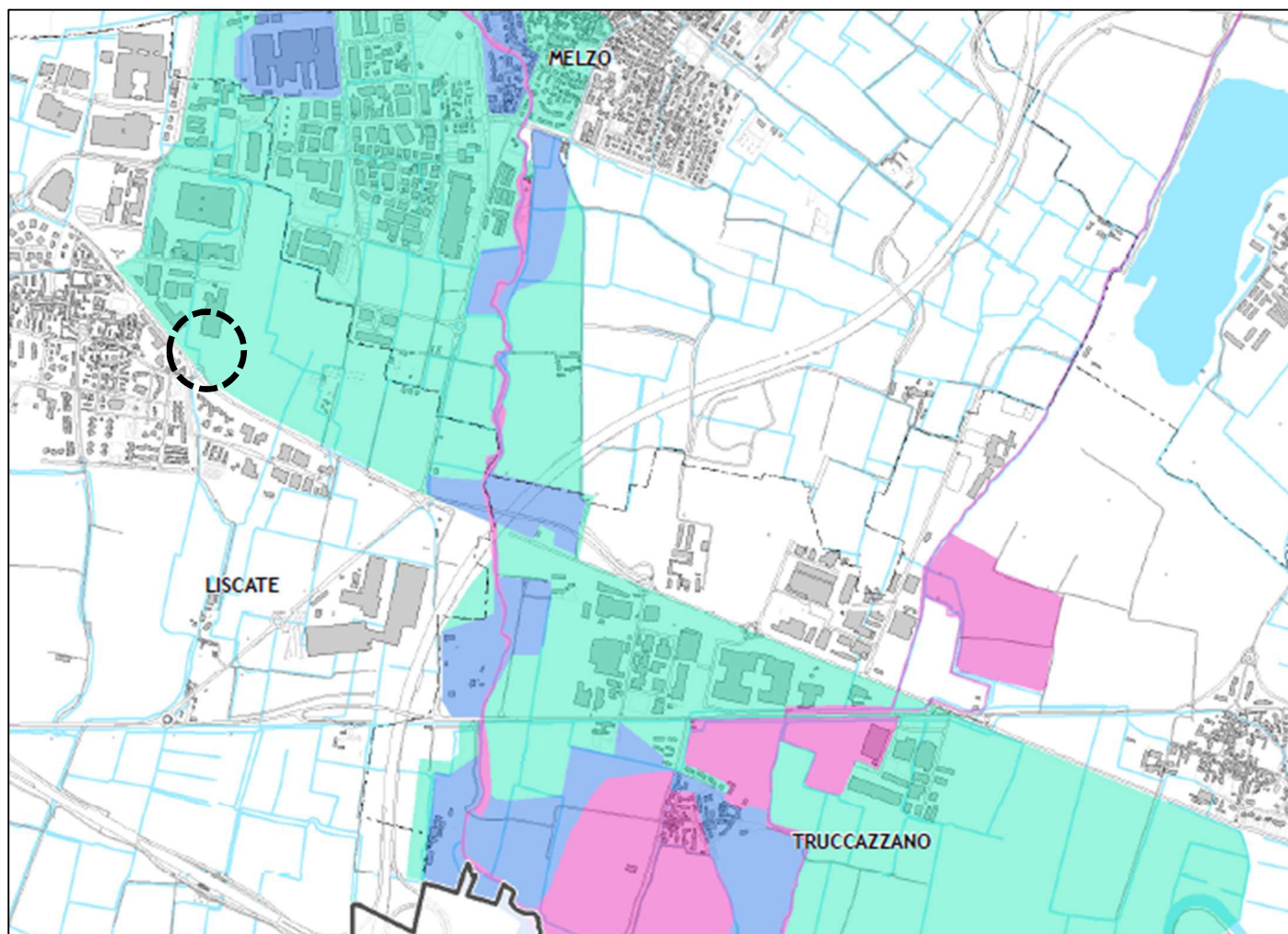
-  Confini comunali
-  Confini Città metropolitana



TAVOLA 7 - RICOGNIZIONE DEI CONTENUTI DELLA DIRETTIVA ALLUVIONI 2007/60/CE – REVISIONE 2020

G | MOLGORA - Pericolosità: scenari di piena  
Scala 1:35.000

G | MOLGORA - Rischio  
Scala 1:35.000



LEGENDA

AMBITI A RISCHIO IDROGEOLOGICO [art. 78]

Direttiva alluvioni 2007/60/CE - Revisione 2020 | Pericolosità  
Scenari di piena - Reticolo idrografico Principale [RP] e Reticolo Secondario di Pianura [RSP]

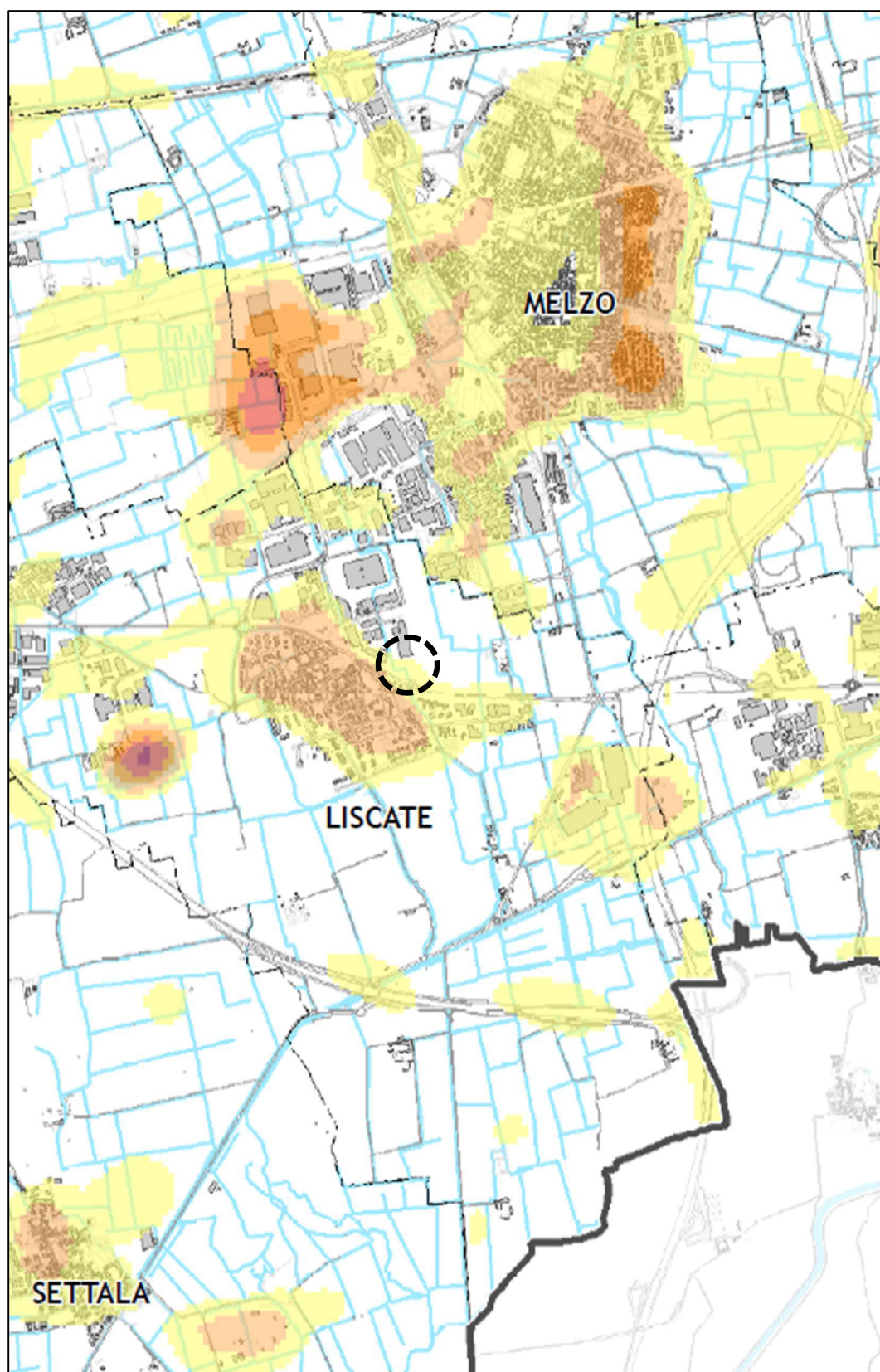
- Aree di esondazione [PGRA] H - alta probabilità: alluvioni frequenti con TR = 20-50 anni
- Aree di esondazione [PGRA] M - media probabilità: alluvioni poco frequenti con TR = 100-200 anni
- Aree di esondazione [PGRA] L - bassa probabilità: alluvioni rare con TR = 500 anni

Direttiva alluvioni 2007/60/CE - Revisione 2020 | Rischio

- R4 [PGRA] - Rischio molto elevato
- R3 [PGRA] - Rischio elevato
- R2 [PGRA] - Rischio medio
- R1 [PGRA] - Rischio moderato





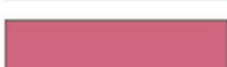



TAVOLA 8 – CAMBIAMENTI CLIMATICI



### LEGENDA

#### ANOMALIA TERMICA NOTTURNA

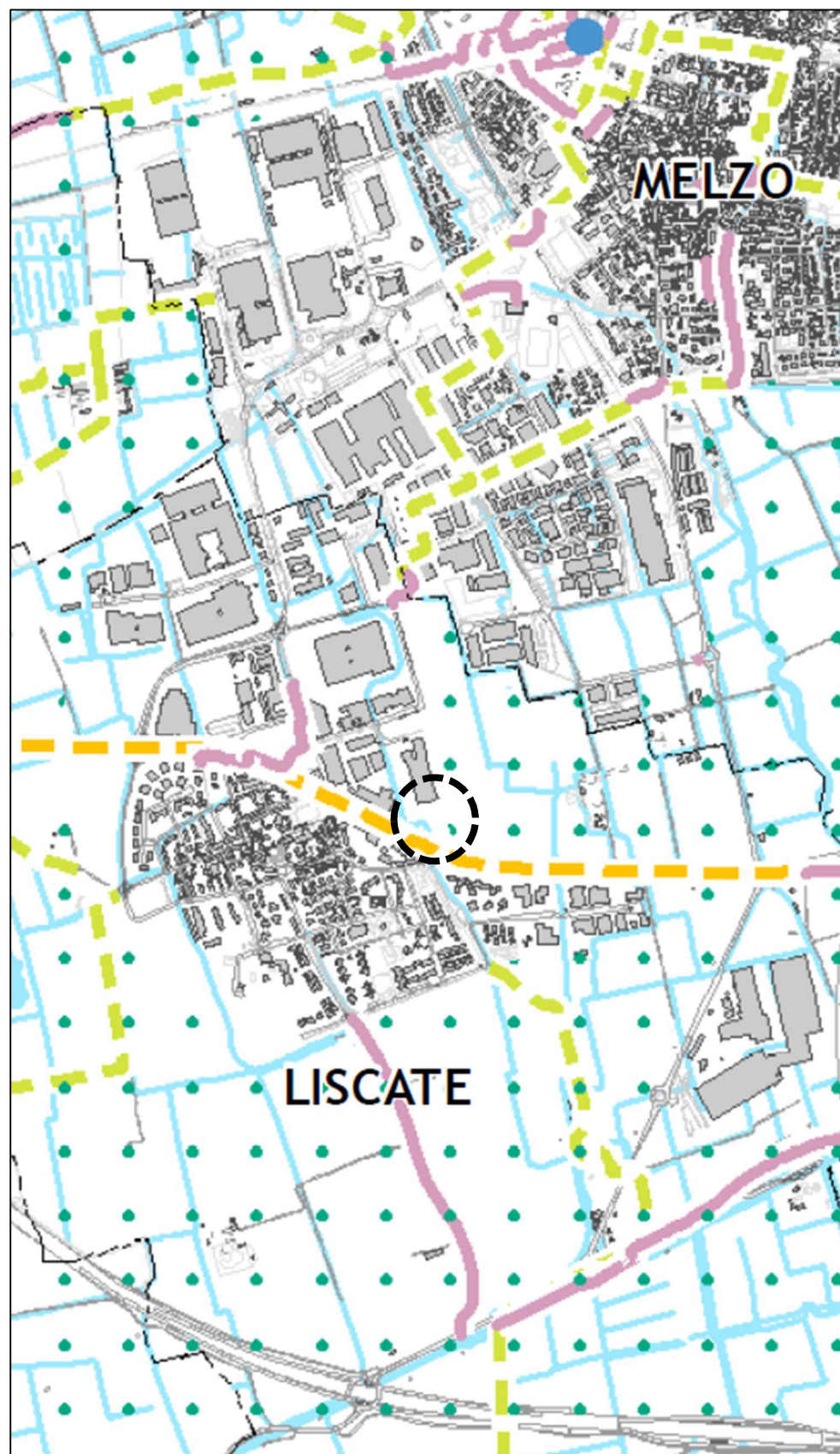
	livello di riferimento
	da 0.1 a +1 °C
	da +1.1 a +2 °C
	da +2.1 a +3 °C
	da +3.1 a +4 °C
	da +4.1 a +5 °C
	da +5.1 °C

#### LIMITI AMMINISTRATIVI

	Confini comunali
	Confini Città metropolitana






TAVOLA 9 – RETE CICLABILE METROPOLITANA




LEGENDA

SISTEMA DEI PERCORSI CICLABILI E DELLE CICLOSTAZIONI

-  Percorsi ciclopedonali locali [Openstreetmap 2019]
-  Percorsi ciclopedonali portanti in programma [MiBici]
-  Percorsi ciclopedonali di supporto in programma [MiBici]
-  Tracciati percorsi ciclabili PCIR del PRMC
-  Tracciato percorso ciclabile Eurovelo
-  Tracciato percorso ciclabile BICITALIA
-  Tracciato percorso ciclabile di interesse nazionale VENTO
-  Velostazioni e ciclofficine [Stazioni MM e FS]
-  Rastrelliere [Stazioni MM e FS]

SISTEMA DEI PARCHI E DELLE AREE PROTETTE

-  Parchi regionali - Aree naturali - PLIS
-  Aree a verde attrezzato - Parchi urbani - Agricolo - Boschi [DUSAF 5.0]

LIMITI AMMINISTRATIVI

-  Confini comunali
-  Confini Città metropolitana