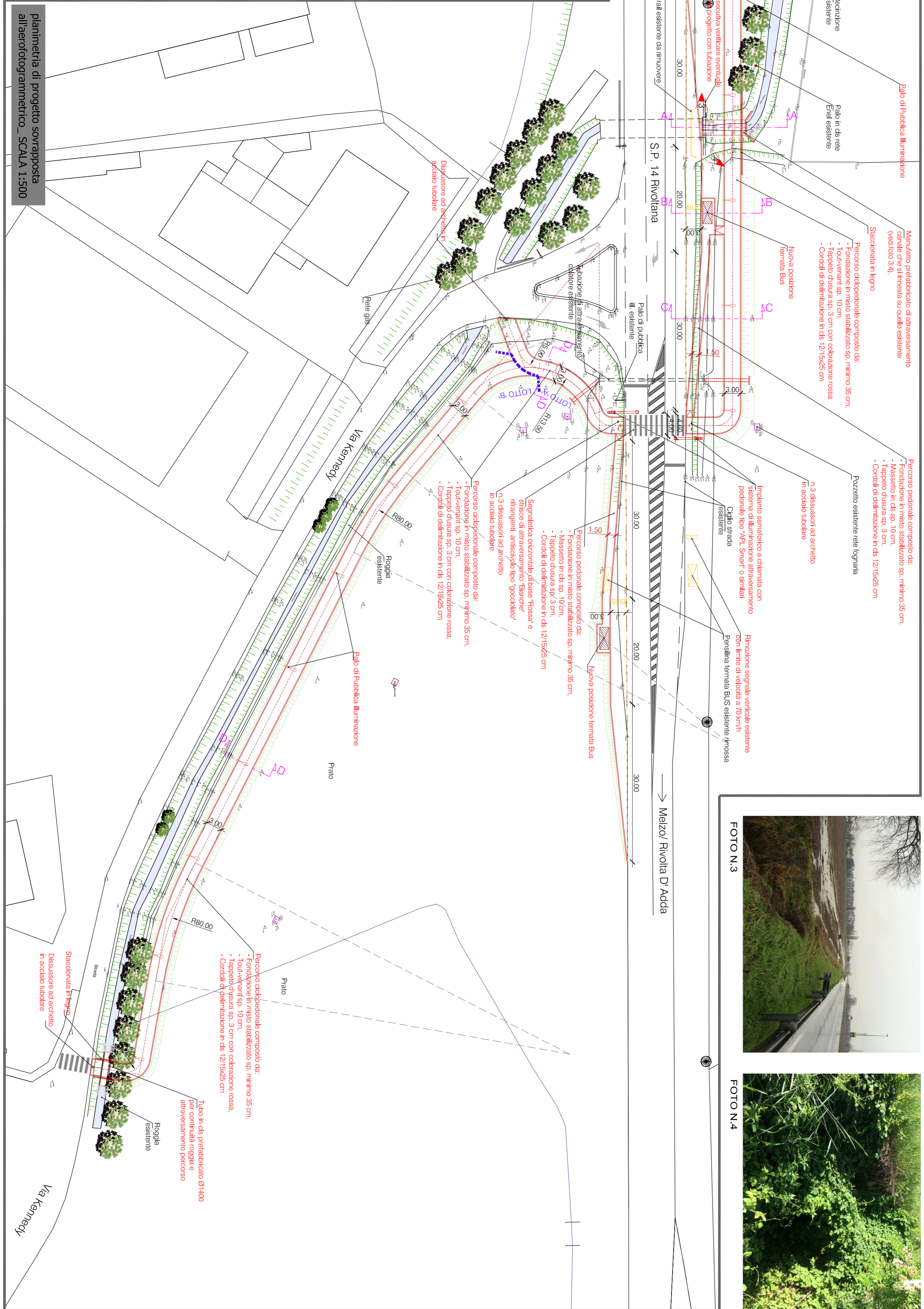
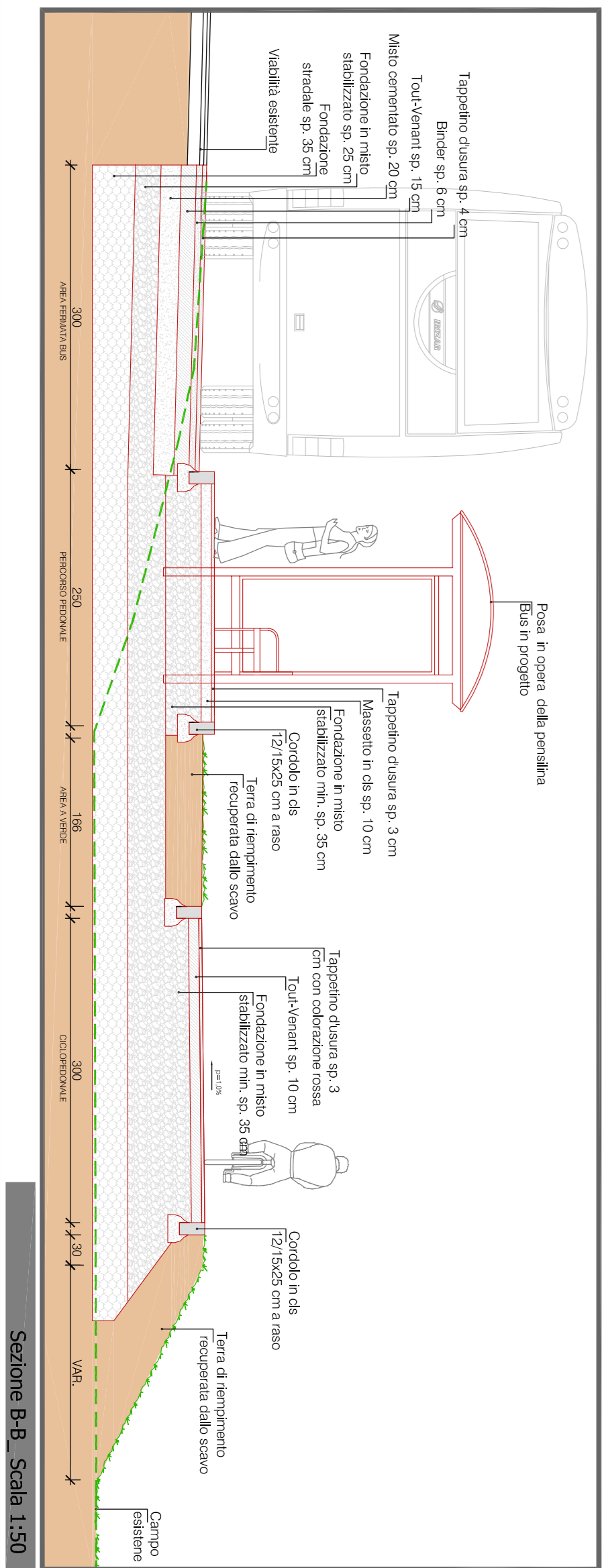


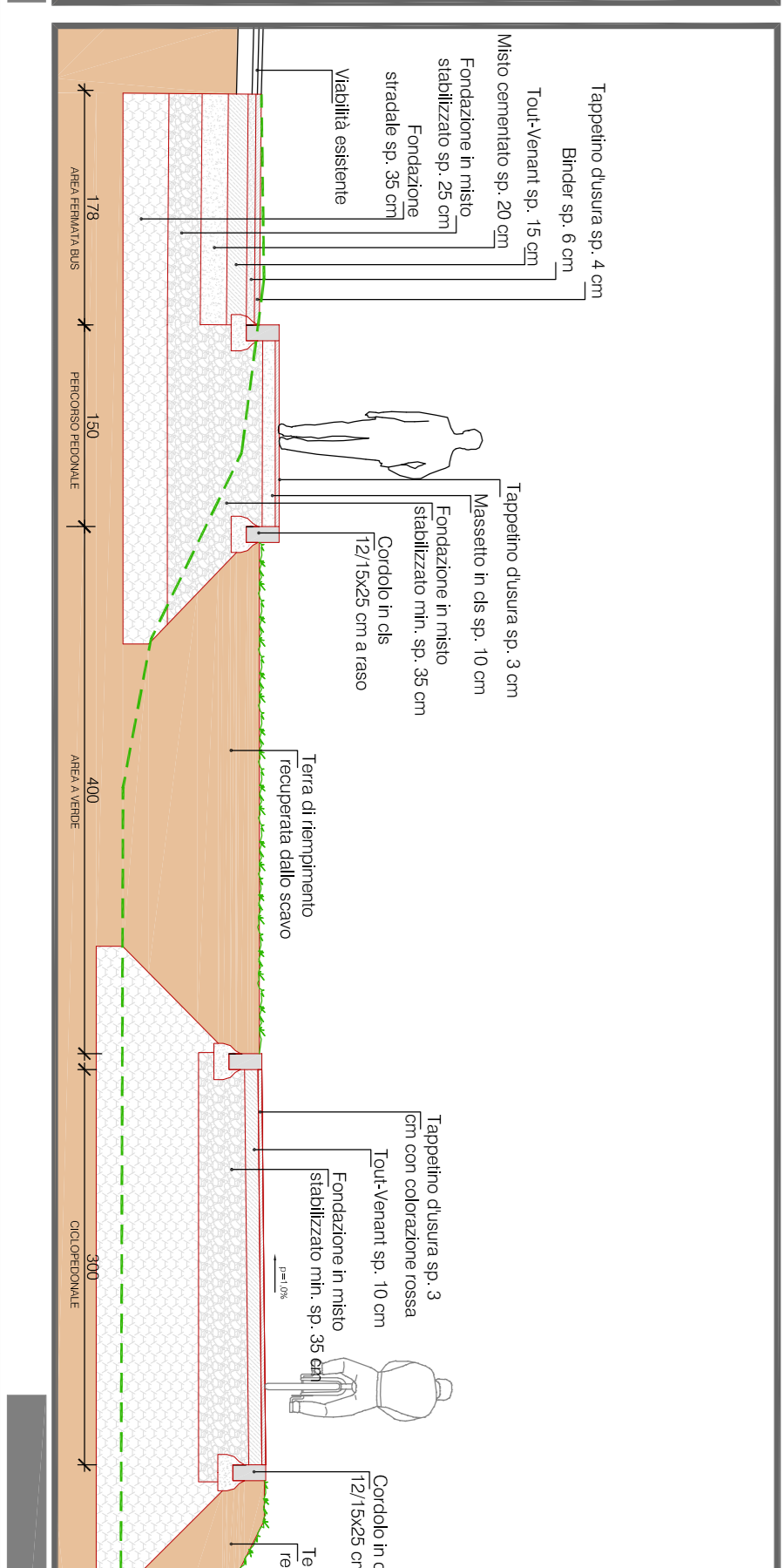
Sezione A-A - Scala 1:50



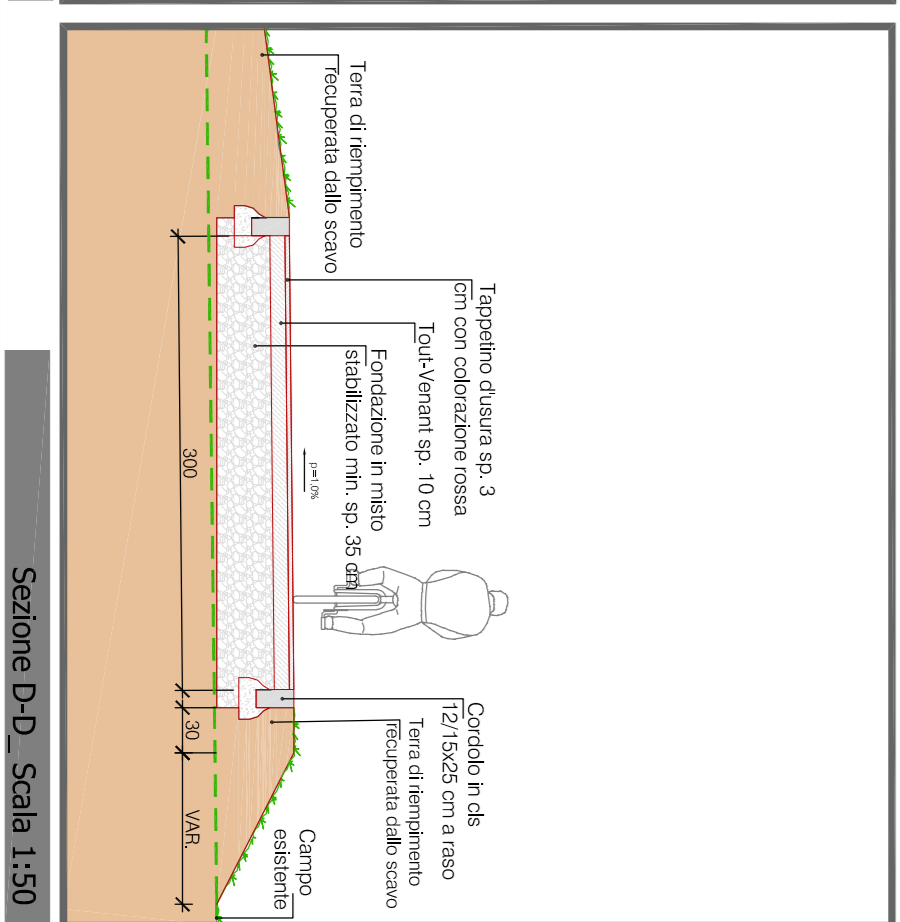
planimetria di progetto sovrapposta all'aerofotogrammetrico - SCALA 1:500



Sezione B-B - Scala 1:50



Sezione C-C - Scala 1:50



Sezione D-D - Scala 1:50



FOTO N.3

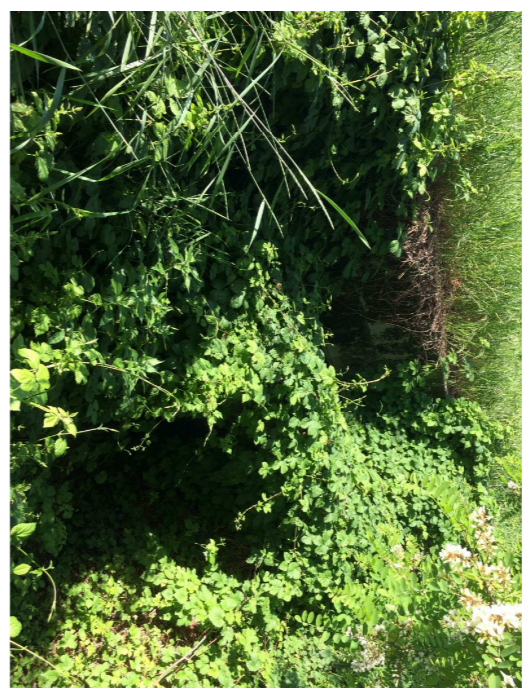
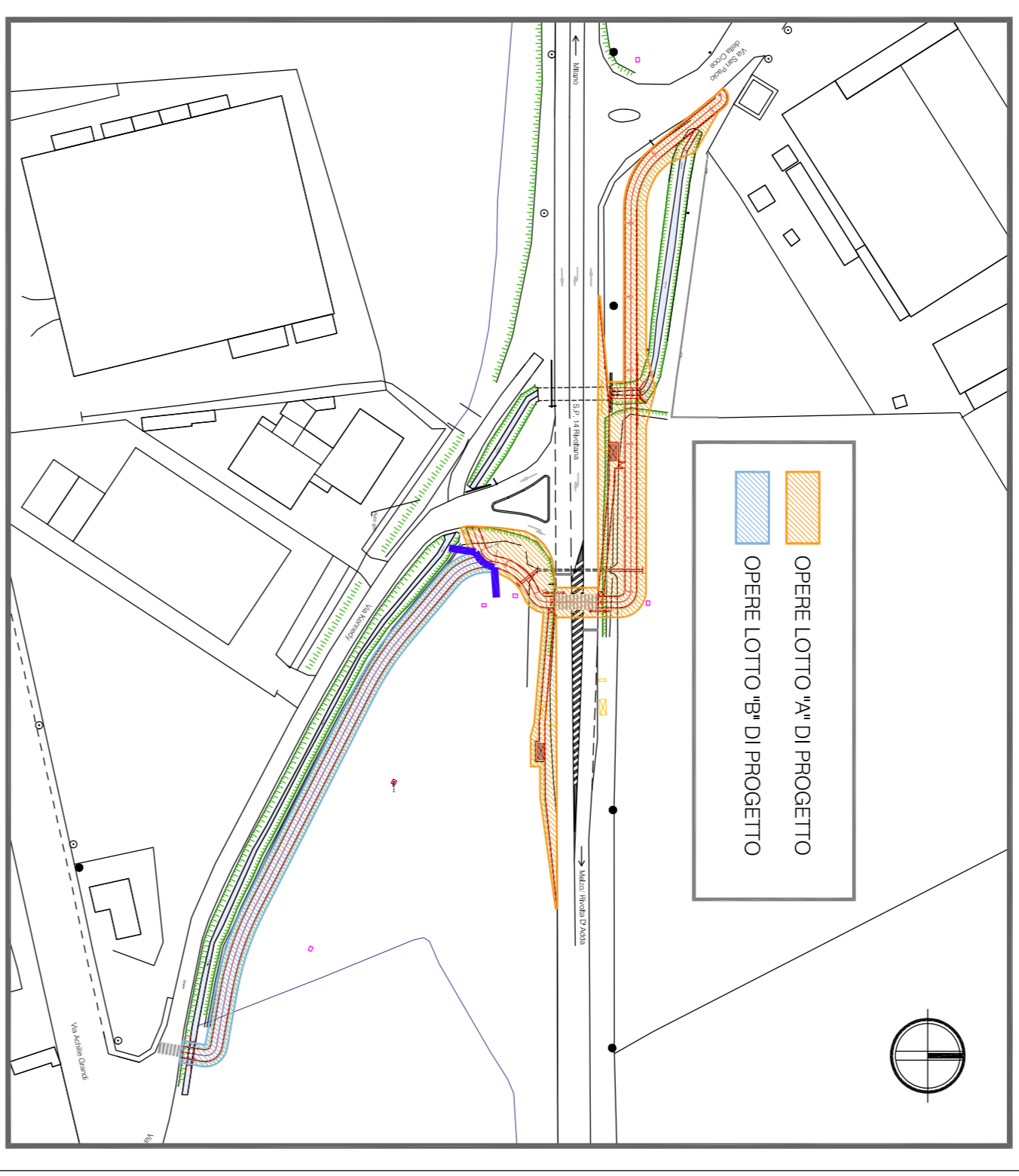


FOTO N.4



Comune di Liscate

Regione Lombardia
Città Metropolitaniana di Milano
Comune di Melegnano
Comune di Vignate

SO.GE.MAR SPA

Comune di Liscate
Comune di Vignate

Accordo di Programma per l'implementazione dell'esistente terminal ferroviario ed illemadale, ricollocato alla linea ferroviaria Milano - Treviglio e per la riqualificazione ambientale e paesistica di aree comprese nel Parco Agricolo Sud Milano in Comune di Vignate

Comitenti

Gestione GIUDO S.r.l.

RUP: Arch. Desirè Cerriti

ASSOCIATI

VIA S. GERARDO 4
20083 Liscate (MI)
Tel. 0362 2214343
Fax. 0362 247012
www.sogemar.it

PROGETTO DEFINITIVO

OPERE PER LA REALIZZAZIONE DI UN
ATTRAVERSAMENTO CICLOPEDONALE SULLA S.P. 14
RIVOLI/TANA IN PROSSIMITA' DELL'INTERSEZIONE
CON VIA KENNEDY NEL COMUNE DI LISCATE

ESECUZIONE Emissione

LOTTO 'A' E LOTTO 'B'

DATA	STRUTTA	VERIFICATO	APPROVATO
Dicembre 2019	G.M.	M. MAGNACHI	L. MAGNACHI

PROGETTISTI

REVISIONI	DATA	DESCRIZIONE
1	Dicembre 2019	AGGIORNAMENTO
0	Maggio 2019	EMISSIONE

A norma di legge (D.L. 77 del 1825 N. 150) e seguenti) delle sculture sono riservati. E' vietata la riproduzione anche parziale di questo progetto.