

AZIONI

VALORIZZARE IL PATRIMONIO CULTURALE E AMBIENTALE

Valorizzare e salvaguardare il ricco patrimonio di rogge, canali, fontanili e il sistema di bellezze artistiche, architettoniche e paesaggistiche diffuse sul territorio comunale di Liscate.

CREARE UN SISTEMA VERDE CONTINUO

Mantenere l'area agricola presente tra l'abitato di Liscate e il polo produttivo Liscate-Vignate, così da mantenere una continuità tra le aree agricole a nord e a sud, preservando anche la rete ecologica.

PRESERVARE E MIGLIORARE LA RETE ECOLOGICA ESISTENTE

Mantenere la biodiversità del territorio agricolo, nonché la ricca presenza di rogge e filari, nonché implementare quest'ultimi dove possibile.

GESTIRE IN MANIERA ATTIVA IL TERRITORIO

Potenziare il ruolo del sistema ambientale del laghetto, come nodo funzionale ed ecologico connesso al corridoio ecologico centrale.

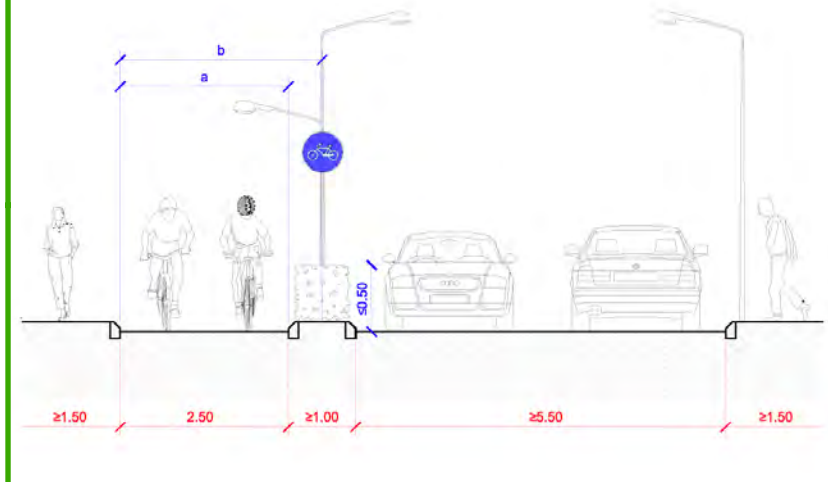
RIEQUILIBRARE AMBIENTALMENTE E VALORIZZARE PAESISTICAMENTE I TERRITORI DEL PARCO AGRICOLO SUD MILANO

Conservare e potenziare le aree verdi urbane, in modo che anche queste possano far parte del sistema del verde a scala più ampia. Inserire all'interno di questo sistema l'area del laghetto e del bosco di Liscate, oltre alla strada bianca di previsione a sud di Liscate.

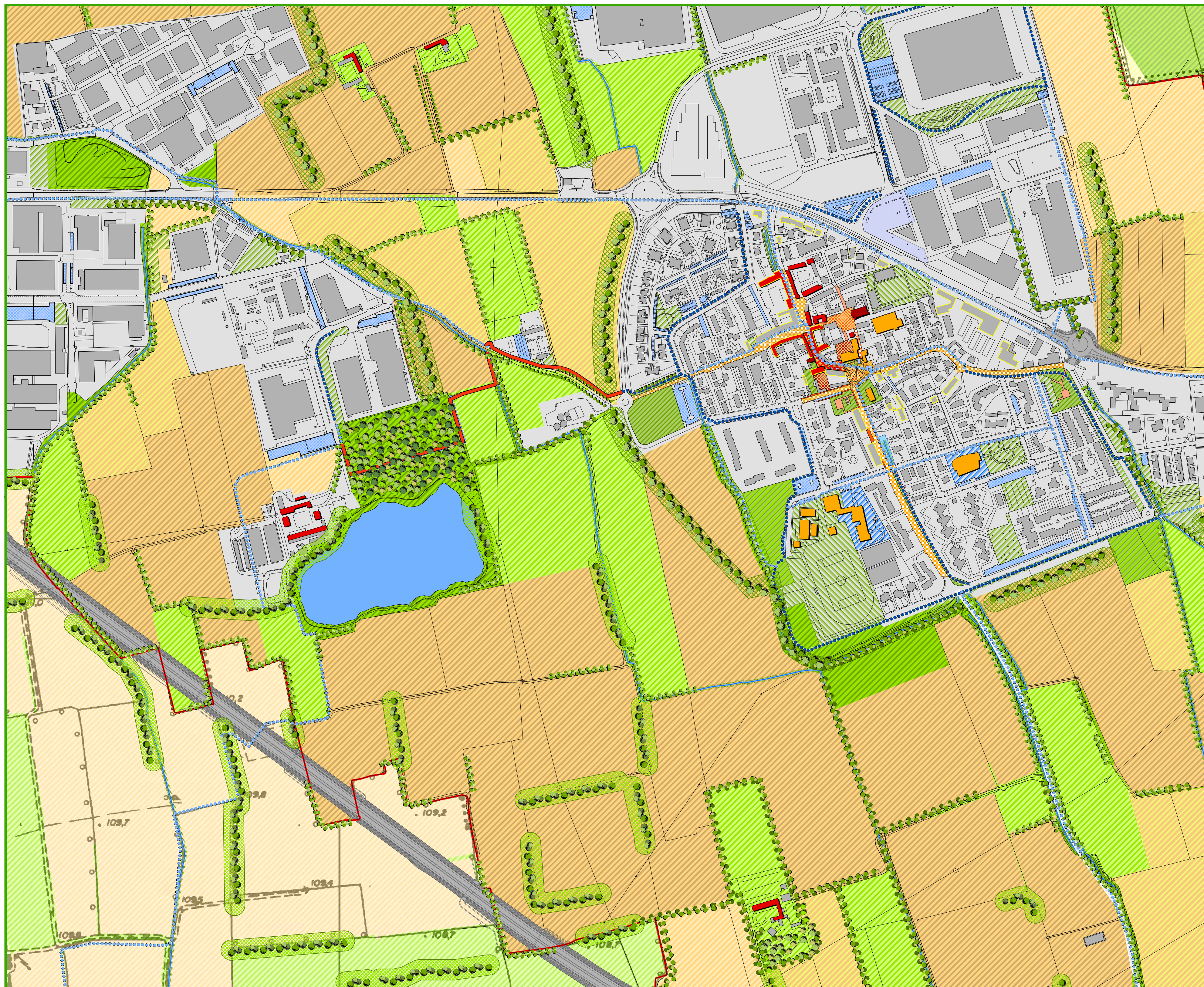
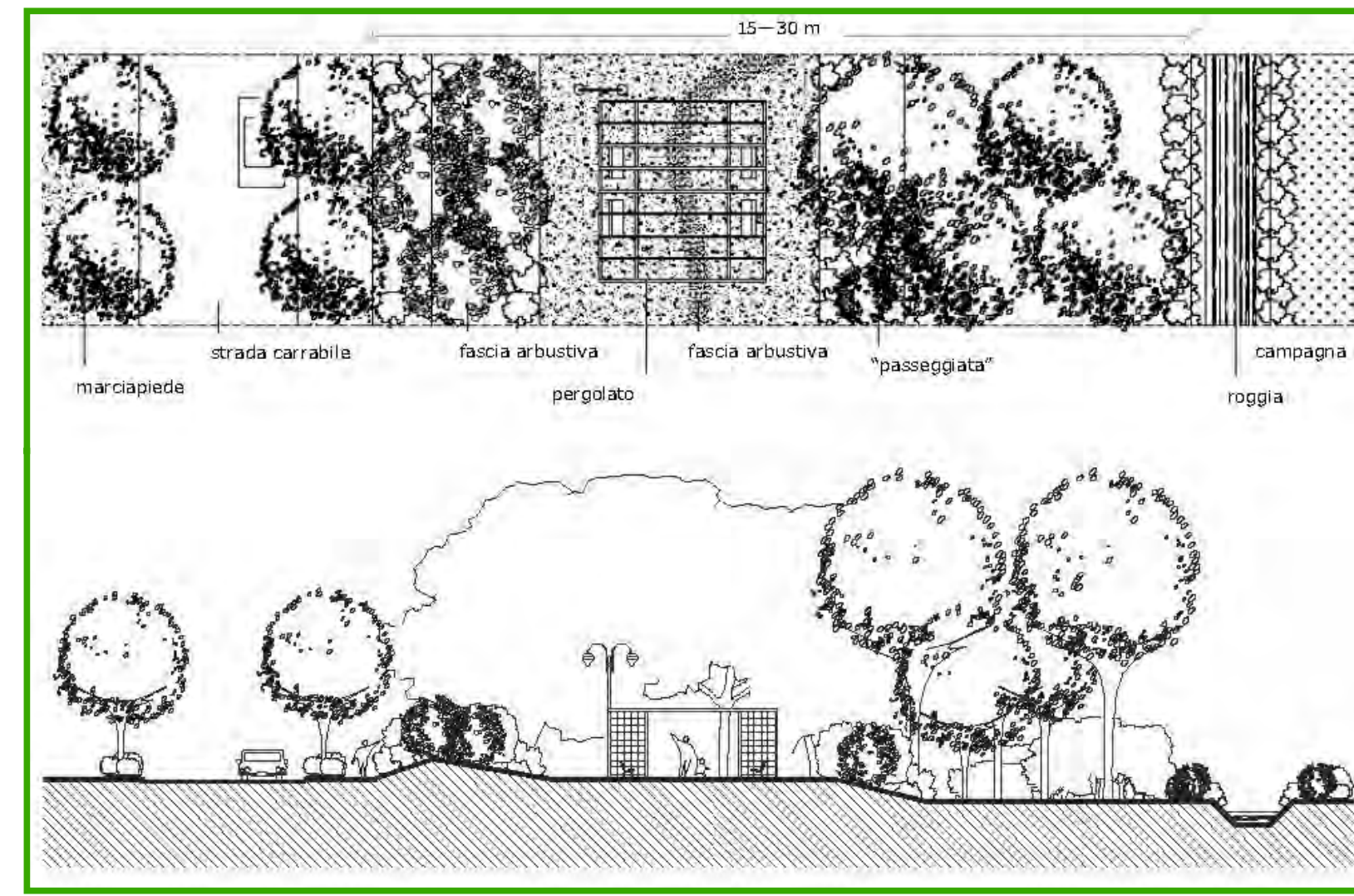
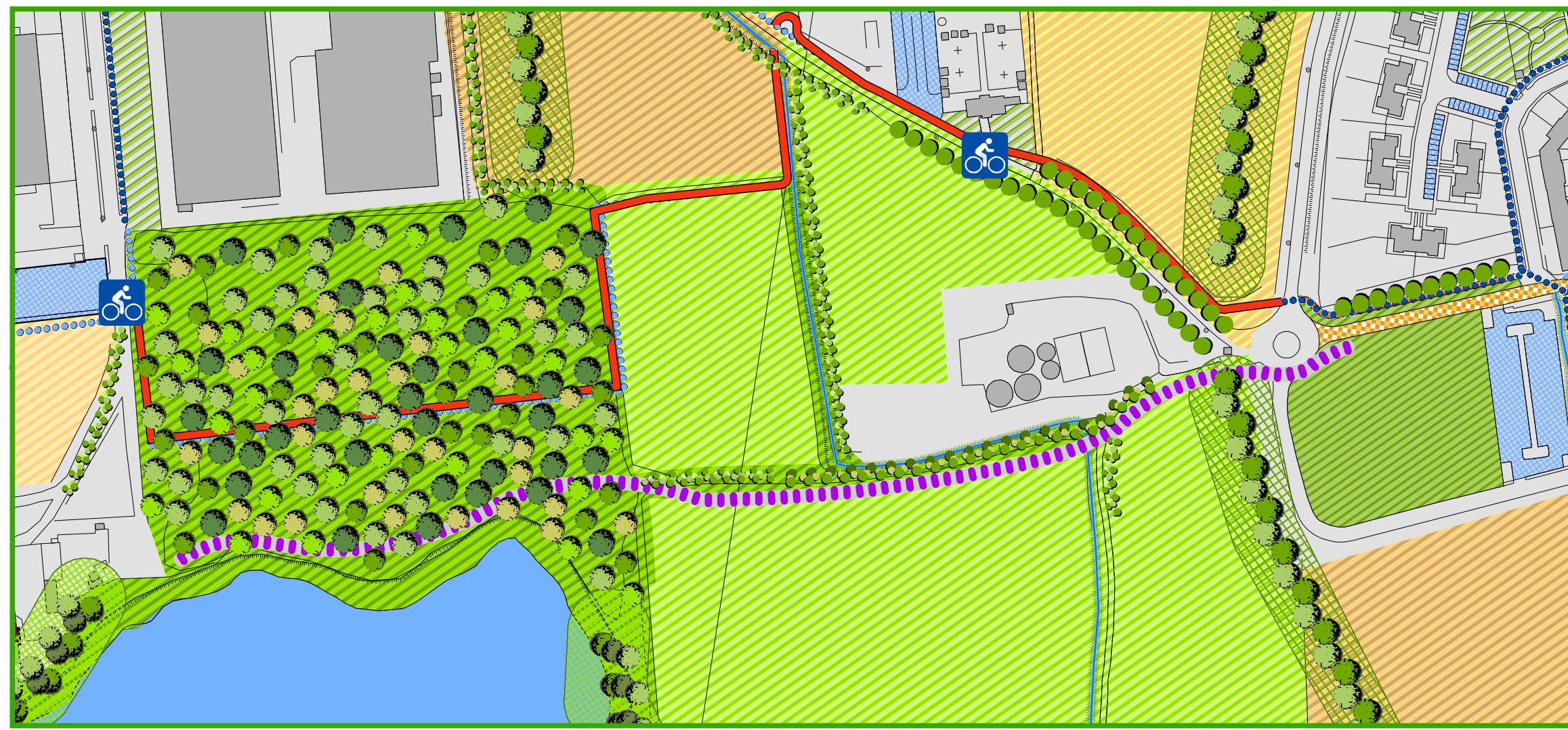
SCHERMARE IL POLO PRODUTTIVO LISCATE-VIGNATE

Creare una fascia verde di alberi ad alto fusto che schermi la visione del polo produttivo dall'area agricola interclusa tra l'area industriale e il centro abitato.

Esempio di ciclopedonale



- La voce della partecipazione:*
- Aumentare la fruibilità del Parco Agricolo Sud
 - Lasciare Via Don Milani pedonale
 - Creare percorsi ciclopedonali per la fruizione del Parco Agricolo Sud
 - Riquilibrare i fontanili
 - Maggiore attenzione per le aree sportive, creare un percorso vita
 - Aumentare la dotazione delle aree verdi e migliorare la manutenzione di quelle esistenti
 - Riquilibrare il lago di Liscate e realizzare un collegamento ciclopedonale



- La mitigazione ambientale**
 - Vegetazione ripariale e alberature esistenti
 - Alberature di mitigazione
 - Green belt
 - Il ripristino delle strade bianche
- Sistema ciclopedonale**
 - Percorso ciclopedonale
 - Percorso ciclopedonale di progetto
 - Percorso ciclopedonale di progetto di connessione alla cintura verde
 - Percorso vita di progetto
- La copertura del suolo**
 - Area urbanizzata
 - Area agricole
 - Area boscate
 - Area idriche
 - Sistema idrografico minore
 - La Tangenziale Est Esterna
- Il tessuto insediativo rilevante**
 - Edificio di carattere monumentale
 - Edificio di carattere storico presente al 1888
 - Attrezzature e servizi pubblici
 - Edificio di carattere storico con piano terra commerciale
 - Edificio con piano terra commerciale
 - Spazio per stare, la piazza pedonale e assi d'adduzione al centro storico
 - Verde pubblico con percorsi pedonali per andare
 - Corte interna
 - Assi stradali d'adduzione al centro con marciapiedi
 - L'asse trasversale di collegamento delle aree verdi
 - Area promiscua Via Principale, lo spazio per stare e per andare
 - Area promiscua Via Principale, lo spazio per stare e per andare
 - Nuova localizzazione mercato in via Principale
- La riqualificazione degli spazi pubblici**

L. 4. A REALIZZAZIONE DELLA CINTURA VERDE A OVEST

AZIONI

PIANO DI GOVERNO DEL TERRITORIO (ai sensi della L. R. 12/2005 e s.m.)

COMUNE DI LISCATE
Comuni di Liscate
Largo Europa 2
20060 Liscate MI

Il Sindaco
Alberto Fulgione
Responsabile del Procedimento
Geom. Ferrari Paola
Data di redazione
D.C.C. n.39 del 06 settembre 2016
Data di approvazione
D.C.C. n.2 del 17 febbraio 2017

VARIANTE AL PIANO DI GOVERNO DEL TERRITORIO

BLOSSOM AVENUE
FCM BETTER HUMAN LIVING
Mario Facchetti - Mario Dubois

11 East 108, Grand Ave, New York 10013 NY - USA
Phone +1 212 254 3162 Fax +1 212 254 3166

Consiglio Italia 13, 20120 Milano (MI) - ITALIA
Tel. +39 02 26004042 Fax. +39 02 26004232