

**CRITICITA'**

Discontinuità amministrativa e gestionale del polo industriale (Melzo-Liscate e Vignate-Liscate) dovuto alla presenza di due amministrazioni.

Bassa percezione, da parte degli abitanti di Liscate, dell'esistenza di un polo territoriale (di servizi e polo produttivo) con Melzo e Vignate.

Bassa percentuale di spostamenti su mezzi "sostenibili" sul totale degli spostamenti generati all'interno dei poli territoriali.

Frammentazione dei servizi alla popolazione e all'industria che porta a una scarsa efficienza gestionale e a una bassa qualificazione. Assetto infrastrutturale viario con evidenti criticità e pesanti ripercussioni sul traffico di attraversamento e locale.

Scarsi collegamenti ciclabili con i comuni contermini e con le stazioni ferroviarie di Melzo e Vignate per l'interscambio bici-treno (vedi progetto "Bici Plan - Martesana") da completare e potenziare: scarso collegamento infrastrutturale sia di tipo veicolare che di tipo ciclopedonale alle stazioni ferroviarie.

Problemi di accesso all'area industriale a nord soprattutto con il distretto industriale di Melzo, dove verrà realizzato uno scalo merci.

**POTENZIALITA'**

Creazione di un polo territoriale (di servizi e produttivo) che sia un punto di riferimento nell'area Adda-Martesana.

Aumento dell'accessibilità del polo produttivo.

Rafforzamento del polo produttivo Melzo-Liscate e Vignate-Liscate.

Rafforzamento del sistema dei servizi alla persona congiuntamente con le amministrazioni confinanti.

Realizzazione di un'importante sistema infrastrutturale (T.E.M. e BRE.BE.MI) che può avere delle ricadute sullo sviluppo delle attività economiche presenti nel distretto produttivo.

Adesione al progetto "Bici Plan - Martesana" per il potenziamento della rete di piste ciclabili per una maggiore connessione dei principali servizi comunali e sovra comunali.

Aumento delle connessioni con Melzo per lo sfruttamento delle potenzialità offerte dal passaggio del sistema ferroviario e il relativo scalo merci.

Aumento delle connessioni al sistema infrastrutturale dell'area metropolitana milanese.

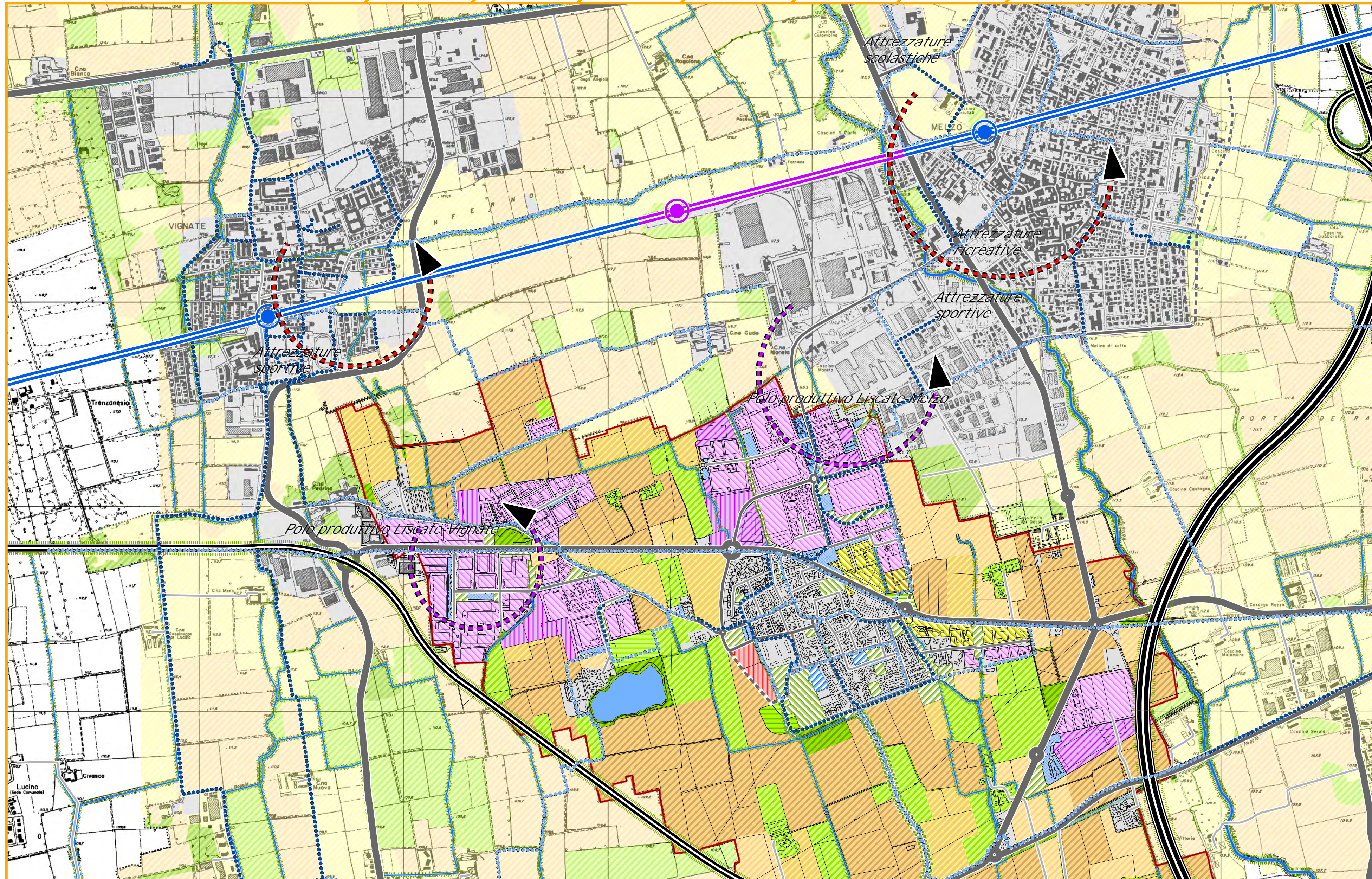
Riqualificazione di un ampio tratto della SP14 Rivoltana.

Aumento dell'utilizzo del trasporto pubblico su ferro.

Aumento dell'intermodalità ciclabile-ferroviaria per favorire l'utilizzazione da parte dei pendolari.

**OBIETTIVI PER LISCATE, verso una città:**

- POLICENTRICA (attivando caratteristiche che la elevino a nodo di una rete);
- ACCESSIBILE (decongestionando le parti critiche rilevate all'interno del territorio);
- ATTRATTIVA (potenziando i comparti industriali e produttivi);
- INNOVATIVA (creando spazi dedicati che offrono servizi e strumenti);
- COMPETTIVA (rilanciando il territorio);
- IDENTITARIA (ritrovando e valorizzando i caratteri storici, ambientali che connotano il territorio);
- SINERGICA, PARTE DI UN SISTEMA DI SERVIZI (costruendo un sistema di servizi con i comuni vicini).



<p><b>La città produttiva</b></p> <ul style="list-style-type: none"> <li> Ambito prevalentemente terziario-commerciale consolidata</li> <li> Ambito prevalentemente industriale produttivo consolidata</li> <li> Ambito prevalentemente artigianale consolidata</li> <li> Ambito prevalentemente industriale produttivo della città da consolidare</li> </ul> <p><b>La città da trasformare</b></p> <ul style="list-style-type: none"> <li> Ambito di trasformazione prevalentemente residenziale</li> <li> Ambito di trasformazione prevalentemente artigianali produttivi</li> </ul>	<p><b>Servizi di progetto</b></p> <ul style="list-style-type: none"> <li> Verde di progetto legato alla residenza</li> <li> Viabilità autostradale di progetto (T.E.M.)</li> <li> Viabilità provinciale</li> <li> Viabilità comunale e comunale di progetto</li> <li> Percorso ciclopedonale</li> </ul>	<p><b>Sistema infrastrutturale</b></p> <ul style="list-style-type: none"> <li> Percorso ciclopedonale di progetto</li> <li> Stazione ferroviaria</li> <li> Scalo merci ferroviario</li> </ul> <p><b>Polo territoriale</b></p> <ul style="list-style-type: none"> <li> Polo territoriale produttivo</li> <li> Polo territoriale residenziale e dei servizi</li> </ul>	<p><b>La copertura del suolo</b></p> <ul style="list-style-type: none"> <li> Area urbanizzata</li> <li> Aree agricole e alberate</li> <li> Aree idriche</li> <li> Sistema idrografico minore</li> </ul>
--	---	--	---

**STRATEGIE**

Attivare delle scelte congiunte con le amministrazioni limitrofe, nel campo della pianificazione dei servizi, infrastrutture e politiche di potenziamento dell'attività industriale.

Assicurare un mix funzionale, con un buon equilibrio tra funzioni terziarie, commerciali, produttive; realizzare una visione multipolare del territorio - Sistema a rete in grado di connettere e rendere accessibili i diversi nodi.

Incentivare, per il sistema dei servizi, una buona distribuzione territoriale, tenendo conto dell'accessibilità supportata da un adeguato sistema infrastrutturale.

Offrire un sistema insediativo che si relazioni con il sistema produttivo esistente a Liscate, anche attraverso un ripensamento delle funzioni delle strutture produttive esistenti. E' obiettivo ripensare questo rapporto, lavorando sul rafforzamento e sulla rifunzionalizzazione dell'esistente.

Razionalizzare il sistema infrastrutturale della mobilità nel suo complesso, su strada, su ferro, su mobilità lenta.

Favorire l'interscambio modale (ferro, gomma, bicicletta) al fine di ridurre i tempi di percorrenza su determinate tratte.

Favorire gli interventi di adeguamento e potenziamento della rete ciclabile sia a livello comunale sia a livello sovra-locale (integrazioni con il sistema ciclabile di tutto il contesto).

Dotare l'abitato di un anello di circonvallazione a nord attraverso una tangenziale che serva il distretto industriale: tangenziale da realizzare ricercando la collaborazione con il Comune di Melzo.

Aumentare l'accessibilità al sistema produttivo sia con infrastrutturazione ferroviaria che stradale.

Ridisegnare la viabilità urbana al fine di ridurre gli attraversamenti urbani dei mezzi pesanti.

Realizzare un sistema di viabilità industriale ad integrazione dello scalo ferroviario da realizzare a Melzo.

PIANO DI GOVERNO DEL TERRITORIO (ai sensi della L. R. 12/2005 e s.m.)

**L. 1 INDIVIDUAZIONE DEI POLI TERRITORIALI**

COMUNE DI LISCATE  
Comune di Liscate  
Largo Europa 2  
20060 Liscate MI

Il Sindaco  
Alberto Fulgione  
Responsabile del Procedimento  
Geom. Ferrari Paola  
Data di adozione  
D.C.C. n. 99 del 06 settembre 2016  
Data di approvazione  
D.C.C. n. 2 del 17 febbraio 2017  
**VARIANTE AL PIANO DI GOVERNO DEL TERRITORIO**  
(modificata l'11/04/2017)

**THE BLOSSOM AVENUE**  
FOR BEST & BEAUTIFUL IDEAS  
Milano - Facoltà - Mario Cadedoni

11 East 10th Street, New York 10013 NY - USA  
Phone +1 (212) 234 2000 Fax +1 (212) 234 2000  
C.so Italia 13, 20129, Milano 02 - 14124  
Tel. +39 02 39004000 Fax +39 02 39004002